

Γ Ε Ω Ρ Γ Ι Κ Ε Σ Π Ρ Ο Ε Ι Δ Ο Π Ο Ι Η Σ Ε Ι Σ
ΠΕΡΙΟΧΗ ΚΕΝΤΡΙΚΗΣ ΕΛΛΑΔΟΣ * ΤΕΧΝΙΚΟ ΔΕΛΤΙΟ

ΥΠΟΥΡΓΕΙΟ ΑΓΡΟΤΙΚΗΣ ΑΝΑΠΤΥΞΗΣ
& ΤΡΟΦΙΜΩΝ
ΓΕΝΙΚΗ Δ/ΝΣΗ ΤΡΟΦΙΜΩΝ
Δ/ΝΣΗ ΠΟΙΟΤΗΤΑΣ ΚΑΙ ΑΣΦΑΛΕΙΑΣ
ΤΡΟΦΙΜΩΝ
ΠΕΡ/ΚΟ ΚΕΝΤΡΟ ΠΡΟΣΤΑΣΙΑΣ ΦΥΤΩΝ
ΠΟΙΟΤΙΚΟΥ ΚΑΙ ΦΥΤΟΥΓΕΙΟΝΟΜΙΚΟΥ
ΕΛΕΓΧΟΥ ΒΟΛΟΥ
Ταχ. Δ/ση: Τορούτζια-Νικολαΐδη, 38334 Βόλος
Τηλ: 2421066525 - Fax: 2421069545

Η αλόγιστη χρήση φυτοφαρμάκων:
- βλάπτει την υγεία των καταναλωτών
- επιβαρύνει το περιβάλλον
- αυξάνει το κόστος παραγωγής

Πληροφορίες: Φωτοπούλου Αννέτα
Σεχα Ευμορφία

№2 Βόλος 21- 6-2023

ΥΠΑΙΘΡΙΑ Τ Ο Μ Α Τ Α

ΠΕΡΟΝΟΣΠΟΡΟΣ (*Phytophthora infestans* – *Peronospora parasitica*).



Μετά τις έντονες βροχοπτώσεις των τελευταίων ημερών διαπιστώθηκαν έντονες προσβολές από τον περονόσπορο (*Phytophthora infestans*) στις πρώιμες και μεσοπρώιμες υπαίθριες επιτραπέζιες καλλιέργειες τομάτας. στους νομούς Καρδίτσας, Λάρισας, Μαγνησίας Τρικάλων και Φθιώτιδας...

Συνθήκες ανάπτυξης: Η ασθένεια ευνοείται από υγρό και δροσερό καιρό. Απαιτείται πολύ υψηλή σχετική υγρασία 80-100% και θερμοκρασίες από 3-26°C (άριστη θερμοκρασία 18-22°C)..

Συστάσεις: Όσοι παραγωγοί διαπιστώσουν συμπτώματα προσβολών από περονόσπορο να προστατεύσουν την παραγωγή τους: με ψεκασμούς κάλυψης με επιτρεπόμενα, φυτοπροστατευτικά σκευάσματα επανάληψη του ψεκασμού σε 8 ημερες.

ΩΙΔΙΟ (*Leveillula taurica*)

]



Διαπιστώσεις: Στους νομούς Καρδίτσας-Λάρισας- Μαγνησίας-Τρικάλων και Φθιώτιδας και στις περιοχές όπου καλλιεργείται η υπαίθρια επιτραπέζια τομάτα διαπιστώθηκε έναρξη προσβολής από το ωίδιο στις πρώιμες και μεσοπρώιμες καλλιέργειες τομάτας και αναμένεται στις όψιμες.

Συνθήκες ανάπτυξης: Η ασθένεια προσβάλλει τα φυτά στα όταν επικρατούν υψηλή υγρασία 70%-95% και θερμοκρασίες από 4-32C, με άριστη θερμοκρασία 22-24 C.

Οι καιρικές συνθήκες που επικρατούν είναι κατάλληλες για την ανάπτυξη του μύκητα και την μετάδοσή του.

Συμπτώματα: Στην πάνω επιφάνεια των φύλλων εμφανίζονται κιτρινοπράσινες ή κίτρινες ακανόνιστες ή γωνιώδεις κηλίδες διαμέτρου 10-15 mm και στην κάτω επιφάνεια εμφανίζεται λεπτή λευκή μέχρι ανοιχτή καστανή εξανθήση. Τα κονίδια του μύκητα είναι αερομεταφερόμενα και προκαλούν την διασπορά της ασθένειας.

Συστάσεις: Να γίνει καταπολέμηση του παθογόνου μύκητα (μόνο όταν διαπιστωθεί η ύπαρξη του), με εκλεκτικά ωίδιοκτόνα σκευάσματα. και επανάληψη του ψεκασμού σε 8 ημέρες.

ΤΕΤΡΑΝΥΧΟΣ (*Tetranychus urticae*)

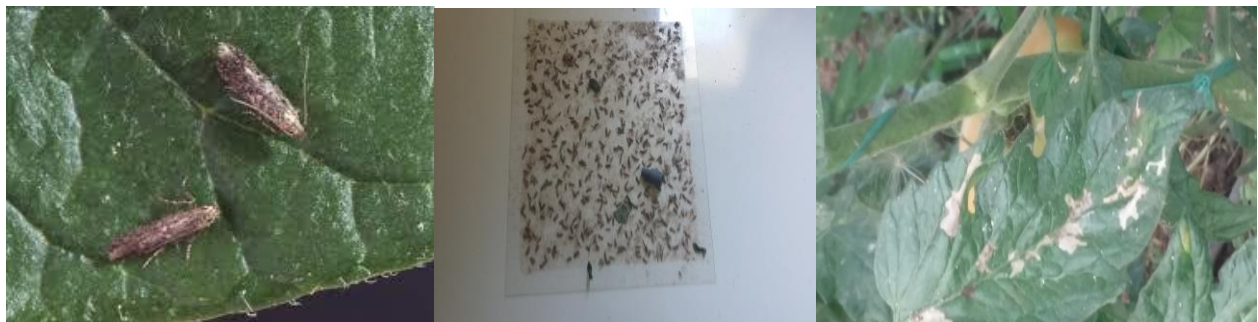


Διαπιστώσεις: Συνεχίζεται η παρουσία του τετράνυχου στις πρώιμες και μεσοπρώιμες καλλιέργειες επιτραπέζιας ντομάτας, στους Νομούς Καρδίτσας Λάρισας ,Μαγνησίας Τρικάλων και Φθιώτιδας και αναμένεται στις όψιμες καλλιέργειες

Οι καιρικές συνθήκες που επικρατούν την εποχή αυτή ευνοούν την ανάπτυξη των τετρανύχων. Απαιτείται συνεχής επιθεώρηση από τους παραγωγούς λόγω του ότι η προσβολή από τους εχθρούς αυτούς εξαπλώνεται με μεγάλη ταχύτητα στο χωράφι.

Συστάσεις: Οι ψεκασμοί πρέπει να γίνουν μόνο μετά τη διαπίστωση της προσβολής (**3 άτομα/φύλλο**) και όχι προληπτικά, με κατάλληλα εγκεκριμένα φυτοπροστατευτικά σκευάσματα.

TUTA ABSOLUTA



Ακμαία TUTA ABSOLUTA

Παγίδα του ΠΚΠΦ Βόλου

Προσβολή φύλλων τομάτας Ευκ..ΠΚΠΦ Βόλου

Διαπιστώσεις: Η πτήση του εντόμου στο δίκτυο φερομονικών παγίδων συνεχίζεται. Οι πληθυσμοί του εντόμου στις καλλιέργειες είναι ανησυχητικά υψηλοί παρατηρούνται προσβολές στα φύλλα και στους καρπούς των φυτών

Συστάσεις: Θα πρέπει να γίνουν επεμβάσεις με εντομοκτόνα μόνο όταν διαπιστωθεί προσβολή και όχι προληπτικά.

..

ΘΡΙΠΑΣ

ΘΡΙΠΑΣ (*Thrips tabaci, Frankliniella occidentalis* κ.α.)



Οι καιρικές συνθήκες που επικρατούν αυτήν την εποχή ευνοούν την ανάπτυξη του εντόμου. Ο θρίπας προκαλεί ζημιά στα φυτά με το να διαρρηγνύει και να απομυζεί τα κύτταρα της επιδερμίδας των φύλλων και είναι φορέας ιώσεων.

Συστάσεις: Ψεκασμός των φυτών με επιτρεπόμενα φυτοπροστατευτικά σκευάσματα

ΠΡΟΣΟΧΗ Σε κάθε περίπτωση να τηρούνται αυστηρά οι οδηγίες χρήσης των φυτοπροστατευτικών προϊόντων για την αναλογία χρήσης, συνδυαστικότητα, τον κίνδυνο φυτοτοξικότητας το διάστημα μεταξύ τελευταίας επέμβασης και συγκομιδής και τα μέτρα προστασίας για την αποφυγή δηλητηριάσεων.

Οι παραγωγοί που ενδιαφέρονται για τις γεωργικές προειδοποιήσεις της υπαίθριας ντομάτας να το δηλώσουν με ηλεκτρονικό μήνυμα στην Υπηρεσία μας στην ηλεκτρονική διεύθυνση email: rkrfpfenolou@minagric.gr

Όλα τα δελτία μας υπάρχουν στην ιστοσελίδα του Υπουργείου Αγροτικής Ανάπτυξης και Τροφίμων στο διαδίκτυο <http://www.minagric.gr/index.php/el/for-farmer/agricultural-warnings>

Η Προϊσταμένη του τμήματος

Φωτοπούλου Αννέτα