

# ΓΕΩΡΓΙΚΕΣ ΠΡΟΕΙΔΟΠΟΙΗΣΕΙΣ

## ΤΕΧΝΙΚΟ ΔΕΛΤΙΟ

ΥΠΟΥΡΓΕΙΟ ΑΓΡΟΤΙΚΗΣ ΑΝΑΠΤΥΞΗΣ & ΤΡΟΦΙΜΩΝ  
ΓΕΝΙΚΗ ΔΙΕΥΘΥΝΣΗ ΤΡΟΦΙΜΩΝ  
Δ/ΝΣΗ ΠΟΙΟΤΗΤΑΣ & ΑΣΦΑΛΕΙΑΣ ΤΡΟΦΙΜΩΝ  
ΠΕΡΙΦΕΡΕΙΑΚΟ ΚΕΝΤΡΟ ΠΡΟΣΤΑΣΙΑΣ ΦΥΤΩΝ  
ΠΟΙΟΤΙΚΟΥ & ΦΥΤΟΪΓΕΙΟΝΟΜΙΚΟΥ ΕΛΕΓΧΟΥ ΗΡΑΚΛΕΙΟΥ

Ταχ. Δ/ση: Καστοριάς 32Α, 71307 Ηράκλειο

Τηλ: 2810.282248, Fax: 2810.225616

Email: [pkpfiraklio@minagric.gr](mailto:pkpfiraklio@minagric.gr)

Τα δελτία αναρτώνται στην ιστοσελίδα του υπουργείου  
[www.minagric.gr](http://www.minagric.gr) και αποστέλλονται μέσω e-mail σε κάθε  
ενδιαφερόμενο με αίτημα στο [agrodeltiokriti@gmail.com](mailto:agrodeltiokriti@gmail.com)



*Εφαρμόζετε πιστά τις οδηγίες χρήσης των φαρμάκων.  
Έτσι προστατεύετε εσείς, ο καταναλωτής και το περιβάλλον.*

## ΑΣΘΕΝΕΙΕΣ ΑΧΛΑΔΙΑΣ - ΜΗΛΙΑΣ

## Δελτίο Ν<sup>ο</sup>2

( Φουζικλάδιο - Ωίδιο - Βακτηριακό κάψιμο )

(ΟΡΟΠΕΔΙΟ ΛΑΣΙΘΙΟΥ – ΛΙΒΑΔΙ ΚΡΟΥΣΩΝΑ - ΔΑΜΑΣΤΑ)

### ΒΛΑΣΤΙΚΑ ΣΤΑΔΙΑ ΑΧΛΑΔΙΑΣ



C3 - D



D - E



E - E2



F

### ΒΛΑΣΤΙΚΑ ΣΤΑΔΙΑ ΜΗΛΙΑΣ



B - C



C3 - D



D3 - E



E - E2

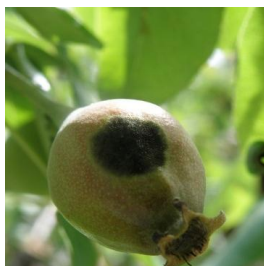
Γενικά, στις ορεινές περιοχές, συνυπάρχουν την περίοδο αυτή τα παρακάτω βλαστικά στάδια :

- Στις αχλαδιές : C3 - E
- Στις μηλιές : B - C3
-

### **ΦΟΥΖΙΚΛΑΔΙΟ :**

(*Venturia inaequalis*)-(Μηλιά)

(*Venturia pirina*)-(Αχλαδιά)



### Γενικές πληροφορίες :

- Η ευαισθησία στον μύκητα ξεκινά με το άνοιγμα των ματιών (από το στάδιο C στη μηλιά και από το στάδιο C3 στην αχλαδιά). Οι πρώτες μολύνσεις απαιτούν βροχές και συνεχόμενη διύγρυνση της βλάστησης, ανάλογη με τις θερμοκρασίες που επικρατούν (15 - 17 ώρες την εποχή αυτή, μόλις 9 ώρες στους 16 - 25° C). Στις αχλαδιές οι πρώτες μολύνσεις μπορούν να γίνουν όχι μόνο με βροχές αλλά και με ομίχλη ή έντονες δροσιές.

### Οδηγίες :

Η φυτοπροστασία στοχεύει στον περιορισμό των πρωτογενών μολύνσεων που θα γίνουν με τις ανοιξιάτικες βροχοπτώσεις. Συνιστάται από το άνοιγμα των ματιών (στάδιο C3 στην αχλαδιά και C στη μηλιά) να παρακολουθείτε την [πρόγνωση βροχής ΕΜΥ](#). Εάν προβλέπεται βροχή συνιστάται εφαρμογή πριν από βροχή. Εάν δεν είναι δυνατή η εφαρμογή πριν τη βροχή να γίνεται το συντομότερο δυνατό (εντός 48 ωρών μετά).

### **ΩΙΔΙΟ :**

(*Oidium farinosum*) -

(Μηλιά)



Πρώιμη προσβολή

### Γενικές πληροφορίες :

- Το μόλυσμα υπάρχει μέσα σε μάτια, δραστηριοποιείται με την έναρξη της βλάστησης και δίνει διάσπαρτες πρώιμες προσβολές. Στις ευαίσθητες ποικιλίες η περίοδος κινδύνου ξεκινά στα στάδια E - E2. Ήπιες θερμοκρασίες και υψηλή υγρασία ευνοούν το ωίδιο.  
- Στις μηλιές μόνο οι τρυφεροί ιστοί είναι ευαίσθητοι : τα νεαρά φύλλα και οι νεαροί καρποί.

### Οδηγίες :

➤ Στις ευαίσθητες ποικιλίες μηλιάς συνιστάται έναρξη προστασίας από το στάδιο E, ιδιαίτερα όταν υπάρχουν αυξημένα μόλυσμα από προσβολές της προηγούμενης χρονιάς. Μπορεί να γίνεται συνδυασμένη προστασία με το φουζικλάδιο.

### **ΒΑΚΤΗΡΙΑΚΟ ΚΑΨΙΜΟ :**

(*Erwinia amylovora*)

(Αχλαδιά)



### Γενικές πληροφορίες :

- Το βακτήριο προκαλεί ζημιές κυρίως στις αχλαδιές.  
- Ευνοείται με **ζεστό και υγρό καιρό κατά την άνθηση** και μεταφέρεται κυρίως με βροχή, άνεμο, έντομα και εργαλεία.  
- Η ποικιλία κρυστάλλι είναι αρκετά ανθεκτική ενώ η ποικιλία κοντούλα είναι πολύ ευαίσθητη.

### Οδηγίες :

Στην διάρκεια της ανθοφορίας και μέχρι την πτώση των πετάλων: προληπτικοί ψεκασμοί στις αχλαδιές εφόσον επικρατούν ευνοϊκές συνθήκες.

**Φάρμακα :** Χρησιμοποιείτε σκευάσματα από τις λίστες εγκεκριμένων φυτοπροστατευτικών προϊόντων.

Εγκεκριμένα σκευάσματα ανά καλλιέργεια και ασθένεια στην ιστοσελίδα του ΥΠΑΑΤ [πατώντας εδώ](#)

Σε κάθε περίπτωση διαβάζετε προσεκτικά και εφαρμόζετε πιστά την ετικέτα.

Ηράκλειο 19 Μαρτίου 2021

Η Προϊσταμένη Τμήματος

Κληρονόμου Ευφροσύνη