

# ΓΕΩΡΓΙΚΕΣ ΠΡΟΕΙΔΟΠΟΙΗΣΕΙΣ

## ΤΕΧΝΙΚΟ ΔΕΛΤΙΟ

ΥΠΟΥΡΓΕΙΟ ΑΓΡΟΤΙΚΗΣ ΑΝΑΠΤΥΞΗΣ & ΤΡΟΦΙΜΩΝ  
ΓΕΝΙΚΗ ΔΙΕΥΘΥΝΣΗ ΤΡΟΦΙΜΩΝ  
Δ/ΝΣΗ ΠΟΙΟΤΗΤΑΣ & ΑΣΦΑΛΕΙΑΣ ΤΡΟΦΙΜΩΝ  
ΠΕΡΙΦΕΡΕΙΑΚΟ ΚΕΝΤΡΟ ΠΡΟΣΤΑΣΙΑΣ ΦΥΤΩΝ  
ΠΟΙΟΤΙΚΟΥ & ΦΥΤΟΪΓΕΙΟΝΟΜΙΚΟΥ ΕΛΕΓΧΟΥ ΗΡΑΚΛΕΙΟΥ

Ταχ. Δ/ση: Καστοριάς 32Α, 71307 Ηράκλειο

Τηλ: 2810.282248, Fax: 2810.225616

Email: [pkpfiraklio@minagric.gr](mailto:pkpfiraklio@minagric.gr)

Τα δελτία αναρτώνται στην ιστοσελίδα του υπουργείου  
[www.minagric.gr](http://www.minagric.gr) και αποστέλλονται μέσω e-mail σε κάθε  
ενδιαφερόμενο με αίτημα στο [agrodeltiokriti@gmail.com](mailto:agrodeltiokriti@gmail.com)



*Εφαρμόζετε πιστά τις οδηγίες χρήσης των φαρμάκων.  
Έτσι προστατεύετε εσείς, ο καταναλωτής και το περιβάλλον.*

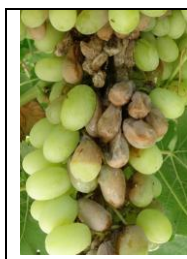
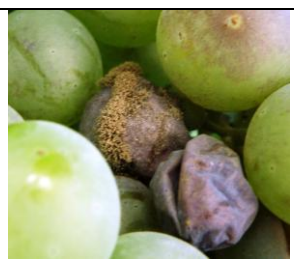
Πληροφορίες: Ν.Μπαγκής - Ε.Λαρεντζάκη / Παρατηρήσεις υπαίθρου : Ε.Λαρεντζάκη, Ν.Μπαγκής, Δίκτυο Οινοποιών

## ΑΣΘΕΝΕΙΕΣ ΤΟΥ ΑΜΠΕΛΙΟΥ

### Σήψεις σταφυλιών



Βοτρυτής



Όξινη σήψη και δροσόφιλα

### Γενικές πληροφορίες - Διαπιστώσεις :

- Η πρόσφατη καιρική αστάθεια που είναι ακόμα σε εξέλιξη έχει έντονο τοπικό χαρακτήρα και έχει δώσει κατά κανόνα βροχές μικρής διάρκειας αλλά με μεγάλη ένταση. Στο δίκτυο των μετεωρολογικών σταθμών διαφοροποιείται σημαντικά το ύψος των βροχών από τοποθεσία σε τοποθεσία (2 - 42 mm) όπως και οι ώρες με συνεχή διύγρανση ή με υψηλή υγρασία (από 10 - 23 ώρες).
- Μόνο τα αμπέλια που βρίσκονται σε περιοχές που σημειώθηκαν συνθήκες με μεγάλη διάρκεια διύγρανσης πιθανό να εμφανίσουν συμπτώματα όξινης σήψης και προσβολές από βοτρυτή. Ο βαθμός προσβολής εξαρτάται από την ποικιλία, τις καλλιεργητικές τεχνικές και κυρίως από τις πληγές στις ράγες των σταφυλιών.
- Πρόκειται για ασθένειες δύσκολες στην αντιμετώπισή τους και ιδιαίτερα ζημιογόνες εφόσον εμφανιστούν και ευνοηθούν από τις καιρικές συνθήκες που θα ακολουθήσουν μετά την αρχική προσβολή.

### Οδηγίες :

- Τα καλλιεργητικά μέτρα είναι μεγάλης σημασίας και απόδοσης. Η ζώνη σταφυλιών να είναι εντελώς ελεύθερη ώστε να εξασφαλίζεται ο διαρκής αερισμός των σταφυλιών και το γρήγορο στέγνωμά τους.
  - Σε αμπέλια των παραπάνω περιοχών που θα εκδηλωθούν συμπτώματα (συνήθως εμφανίζονται σε 48 ώρες) και που δεν τρυγούνται στις επόμενες ημέρες μπορεί να γίνει αντιμετώπιση με σκευάσματα που ενδείκνυνται για αυτή την περίοδο.
- Σε κάθε περίπτωση στα οινοποιήσιμα η επιλογή των φυτοπροστατευτικών προϊόντων να γίνεται σε συνεννόηση με τους τοπικούς γεωργικούς συμβούλους για αποφυγή προβλημάτων στο κρασί (επίδραση στη ζύμωση του γλεύκους ή στα υπολείμματα).

Προτιμήστε σκευάσματα μικρής υπολειμματικής διάρκειας και τηρείτε αυστηρά τους χρόνους  
αναμονής από την τελευταία επέμβαση.

## Φυτοπροστατευτικά προϊόντα (ΦΠΠ)

Χρησιμοποιείτε εγκεκριμένα φυτοπροστατευτικά για το αμπέλι, για την ασθένεια και για το βλαστικό στάδιο της εποχής.

Εγκεκριμένα σκευάσματα ανά καλλιέργεια και ασθένεια ή εχθρό [πατώντας εδώ](#)

Συνιστάται να επιλέγετε σκευάσματα με τους λιγότερους κινδύνους για τον χρήστη και το περιβάλλον.

Τα «χημικά» φυτοπροστατευτικά δεν είναι ακίνδυνα.

Θυμηθείτε πριν την εφαρμογή να ελέγχετε τη σήμανση κινδύνου και να παίρνετε απαραίτητως μέτρα προστασίας.

Σε κάθε περίπτωση διαβάζετε προσεκτικά και εφαρμόζετε πιστά την ετικέτα.



## ΕΝΗΜΕΡΩΣΗ

Τα δελτία Γεωργικών Προειδοποιήσεων και πολλά άλλα θέματα ενδιαφέροντος μπορείτε να τα λαμβάνετε με ειδοποιήσεις - ενημερώσεις σε συσκευές smartphones / tablets μέσα από την εφαρμογή «i-AGRIC» του Υπουργείου Αγροτικής Ανάπτυξης και Τροφίμων.

- Για κατέβασμα σε Android Play Store  
<https://play.google.com/store/apps/details?id=gr.bsmapps.collectives>
- Για κατέβασμα σε Apple Store  
<https://apps.apple.com/gr/app/i-agric/id1545820080>



Ηράκλειο 25 Αυγούστου 2022

Η Προϊσταμένη Τμήματος  
Κληρονόμου Ευφροσύνη