

ΓΕΩΡΓΙΚΕΣ ΠΡΟΕΙΔΟΠΟΙΗΣΕΙΣ

ΤΕΧΝΙΚΟ ΔΕΛΤΙΟ

ΥΠΟΥΡΓΕΙΟ ΑΓΡΟΤΙΚΗΣ ΑΝΑΠΤΥΞΗΣ & ΤΡΟΦΙΜΩΝ
ΓΕΝΙΚΗ ΔΙΕΥΘΥΝΣΗ ΤΡΟΦΙΜΩΝ
Δ/ΝΣΗ ΠΟΙΟΤΗΤΑΣ & ΑΣΦΑΛΕΙΑΣ ΤΡΟΦΙΜΩΝ
ΠΕΡΙΦΕΡΕΙΑΚΟ ΚΕΝΤΡΟ ΠΡΟΣΤΑΣΙΑΣ ΦΥΤΩΝ
ΠΟΙΟΤΙΚΟΥ & ΦΥΤΟΪΓΕΙΟΝΟΜΙΚΟΥ ΕΛΕΓΧΟΥ ΗΡΑΚΛΕΙΟΥ

Ταχ. Δ/ση: Καστοριάς 32Α, 71307 Ηράκλειο

Τηλ: 2810.224948, Fax: 2810.225616

Email: pkpfiraklio@minagric.gr

Τα δελτία αναρτώνται στην ιστοσελίδα του υπουργείου
www.minagric.gr και αποστέλλονται μέσω e-mail σε κάθε
ενδιαφερόμενο με αίτημα στο agrodeltiokriti@gmail.com



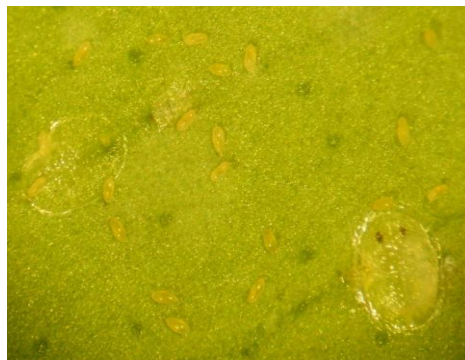
Εφαρμόζετε πιστά τις οδηγίες χρήσης των φαρμάκων.
Έτσι προστατεύετε εσείς, ο καταναλωτής και το περιβάλλον.

ΦΥΤΟΠΡΟΣΤΑΣΙΑ ΣΤΑ ΕΣΠΕΡΙΔΟΕΙΔΗ

Πληροφορίες: MSc Μαρία Ζ. Ροδιτάκη

Παρατηρήσεις υπαίθρου: Σ. Λούρου, Μαρία Ροδιτάκη

Νº 2



Διαλευρώδης: Προσβεβλημένα νεαρά φύλλα. Αυγά και νεαρές προνύμφες 1^{ου} και 2^{ου} σταδίου, στην κάτω επιφάνεια των φύλλων.

Μύγα Μεσογείου: Ακμιαίο.



Φυλλοκνίστης: Χαρακτηριστικές οφιοειδείς στοές και συστροφή των φύλλων. Διακρίνεται η προνύμφη μέσα στη στοά και η νύμφη απ' έξω.

<p>ΜΥΓΑ ΜΕΣΟΓΕΙΟΥ: (<i>Ceratitis capitata</i>)</p> <p>Αντιμετώπιση:</p> <p>Σύσταση:</p>	<p>Η άνοδος της θερμοκρασίας κάνει το έντομο να δραστηριοποιείται περισσότερο και αυξάνεται ο κίνδυνος προσβολών στους ώριμους καρπούς.</p> <p>– Να συνεχιστεί η προστασία στις όψιμες ποικιλίες εσπεριδοειδών (όψιμα πορτοκάλια και γκρέιπ φρουτ).</p> <p>Οι προσβεβλημένοι καρποί εσπεριδοειδών και άλλων οπωροφόρων δέντρων που προσβάλλονται από τη μύγα και βρίσκονται μέσα ή κοντά στον οπωρώνα πρέπει να απομακρύνονται και να καταστρέφονται.</p>
<p>ΔΙΑΛΕΥΡΩΔΗΣ (<i>Dialeurodes citri</i>)</p> <p>Οδηγίες:</p> <p>Συστάσεις:</p>	<p>Οι εκκολάψεις έχουν ολοκληρωθεί και αυξάνεται το πλήθος των νεαρών προνυμφών που είναι ευαίσθητες στην χημική καταπολέμηση.</p> <p>– Στα δέντρα που διαπιστώνονται προσβολές στη νέα βλάστηση και σε εκείνα που είχαν προσβληθεί από διαλευρώδη την περίοδο του φθινοπώρου, συστήνεται επέμβαση με εγκεκριμένα σκευάσματα στο διάστημα από 28 Ιουνίου έως 1 Ιουλίου.</p> <p>✚ Χρησιμοποιήστε σκευάσματα χαμηλής τοξικότητας με περιορισμένη δράση στα ωφέλιμα έντομα (παρασιτοειδή, αρπακτικά). Αποφύγετε ένα γενικευμένο ψεκασμό με χρήση φυτοπροστατευτικών ευρέως φάσματος.</p> <p>✚ Τα παραφινικά λάδια χρησιμοποιούνται σε δέντρα ποτισμένα, σε καλή θρεπτική κατάσταση όταν η θερμοκρασία δεν προβλέπεται να ξεπεράσει τους 30°C τουλάχιστον ένα διήμερο μετά τον ψεκασμό.</p>
<p>ΦΥΛΛΟΚΝΙΣΤΗΣ: (<i>Phyllocnistis citrella</i>)</p> <p>Οδηγίες:</p>	<p>Προσβάλλει έντονα τους λαιμαργούς βλαστούς και τα τρυφερά νέα φύλλα σχηματίζοντας στην κάτω επιφάνεια των φύλλων χαρακτηριστικές οφιοειδείς στοές. Τα προσβεβλημένα φύλλα αποκτούν αργυρόχρωμη όψη, έντονο κατσάρωμα και ξηραίνονται.</p> <p>Την άνοιξη παρόλο που η τρυφερή βλάστηση είναι άφθονη το έντομο δεν αναπτύσσει πυκνούς πληθυσμούς. Σημαντικές προσβολές εμφανίζονται το καλοκαίρι και το φθινόπωρο, οι οποίες περιορίζονται με αποφυγή ακανόνιστων αρδεύσεων και ελάττωση της νέας βλάστησης κατά τη θερινή περίοδο.</p> <p>– Καλλιεργητικοί χειρισμοί που περιορίζουν ένα δεύτερο κύμα βλάστησης είναι: οι ισορροπημένες αρδεύσεις, ο περιορισμός των όψιμων αζωτούχων καλοκαιρινών λιπάνσεων, η αφαίρεση και η απομάκρυνση των τρυφερών λαιμαργών βλαστών συνδυασμένη με κατάλληλο κλάδεμα.</p> <p>– Άμεση έναρξη προστασίας των νεαρών δενδρυλλίων σε νέες φυτεύσεις και ιδιαίτερα στα νεαρά εμβόλια στα φυτώρια. Συστήνεται έλεγχος ανά εβδομάδα για νέες προσβολές στην τρυφερή βλάστηση και ανάλογα επανάληψη της επέμβασης κατά τη διάρκεια του καλοκαιριού λαμβάνοντας υπόψη κάθε φορά το χρόνο δράσης των σκευασμάτων.</p> <p>– Στα μεγάλα δέντρα παραγωγικής ηλικίας το όριο της ανεκτής προσβολής θεωρείται ποσοστό προσβολής στο 20% της φυλλικής επιφάνειας. Τα καλλιεργητικά μέτρα αποτρέπουν σοβαρές προσβολές.</p>

Δεδομένα για την Π.Ε. Χανίων λαμβάνονται με την συνεργασία της ΔΑΟΚ Χανίων.

- Χρησιμοποιείτε σκευάσματα φυτοπροστασίας με έγκριση στην καλλιέργεια των εσπεριδοειδών. Στην ιστοσελίδα του ΥΠΑΑΤ <https://1click.minagric.gr/oneClickUI/frmFytoPro.zul> και στις επιλογές: **ΚΑΤΑΛΟΓΟΣ ΦΥΤΟΠΡΟΣΤΑΤΕΥΤΙΚΩΝ ΠΡΟΪΟΝΤΩΝ ΚΑΤΑ ΚΑΛΛΙΕΡΓΕΙΑ & ENTOMO** (Εχθρό) ή **ΚΑΤΑΛΟΓΟΣ ΦΥΤΟΠΡΟΣΤΑΤΕΥΤΙΚΩΝ ΠΡΟΪΟΝΤΩΝ ΚΑΤΑ ΚΑΛΛΙΕΡΓΕΙΑ & ΑΣΘΕΝΕΙΑ** για τις καλλιέργειες (πορτοκαλιά, μανταρινιά, λεμονιά, κ.ά.) μπορείτε να ενημερώνεστε για **ε γ κ ε κ ρ ι μ έ ν α ε ν τ ο μ ο κ τ ό ν α** και **μ υ κ η τ ο κ τ ό ν α** σύμφωνα με τις τελευταίες τροποποιήσεις των εγκρίσεων.

- Εφαρμόζετε τις οδηγίες που αναγράφονται στην ετικέτα συσκευασίας κάθε σκευάσματος. Τηρείτε αυστηρά το χρόνο που αναγράφεται μεταξύ τελευταίας επέμβασης και συγκομιδής.
- Για την προστασία των ωφέλιμων εντόμων (αρπακτικά, παρασιτοειδή) προτιμάτε φυτοπροστατευτικά με ήπια και περιορισμένη δράση.

*Ηράκλειο 27 Ιουνίου 2023
Η Προϊσταμένη Τμήματος
Κληρονόμου Ευφροσύνη*