

ΕΝΗΜΕΡΩΤΙΚΟ ΔΕΛΤΙΟ

ΣΗΜΑΝΤΙΚΕΣ ΚΑΛΛΙΕΡΓΕΙΕΣ ΚΑΙ ΕΠΙΒΛΑΒΕΙΣ ΟΡΓΑΝΙΣΜΟΙ ΚΑΡΑΝΤΙΝΑΣ

Η νέα ασθένεια με το όνομα «Σύνδρομο ταχείας παρακμής της ελιάς-Olive Quick Decline Syndrome-OQDS» που απειλεί την καλλιέργεια της ελιάς στην Ευρώπη, προκαλείται από το φυτοπαθογόνο βακτήριο *Xylella fastidiosa* Wells et al.

Στα προσβεβλημένα ελαιόδενδρα παρατηρείται εξασθένηση και ξήρανση της βλάστησης που επεκτείνεται σε όλο το δένδρο. Παρατηρούνται νεκρώσεις των κορυφών με κλωρώσεις και ξηράσεις των φύλλων.

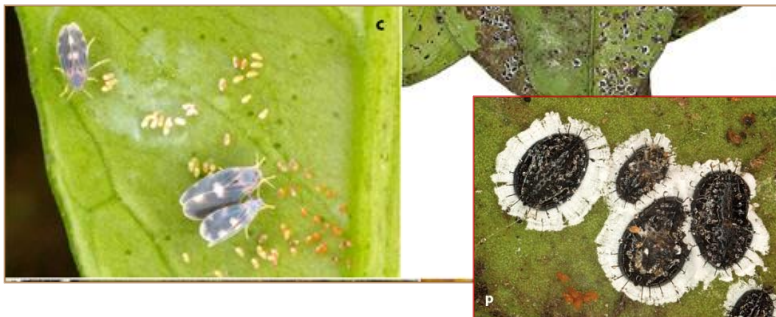
Το προσβεβλημένο πολλαπλασιαστικό υλικό καλλιεργούμενων και καλλωπιστικών φυτών αποτελεί τρόπο μετάδοσης του παθογόνου σε αμόλυντες περιοχές. Επίσης, τα μυζητικά έντομα των Cicadellidae και Cercoporidae (Hemiptera: Homoptera), κοινώς τζιτζικάκια, αποτελούν τους φορείς του μολύσματος του παθογόνου.

Το παθογόνο έχει καταγραφεί στην Ευρώπη: στην **Ιταλία** (Apulia), στην **Γαλλία** (στο Νότιο τμήμα της Κορσικής), και στην **Ισπανία** (σε οπωρώνες αμυγδαλιάς το 2016 στην περιοχή Αλικάντε και σε ελιά στην Περιφέρεια της Μαδρίτης το 2018).



Πηγή :φωτογραφικού υλικού:<http://photos.eppo.org>

Ο αριθμός των φυτών ξενιστών είναι μεγάλος, όπως τα καλλιεργούμενα είδη *Vitis* L. (**αμπέλι**), *Olea europaea* L. (**ελιά**), *Prunus amygdalus* Batsch (αμυγδαλιά), είδη καλλωπιστικών και δασικών φυτών καθώς και πολλά είδη ζιζανίων, *Nerium oleander* L. (πικροδάφνη), *Quercus* sp. L. (βελανιδιά), *Rosmarinus officinalis* (δενδρολίβανο), *Myrtus communis* (μυρτιά), *Rhamnus alaternus* (ράμνος), *Catharanthus* G. Don. (καθάρανθος), *Vinca* L. (βίγκα), *Malva* L.(μολόχα), *Portulaca* L. (αντράκλα), *Sorghum* L. (σόργο), κ.α..



Πηγή :φωτογραφικού υλικού:<http://photos.eppo.org>

Σε έντονες προσβολές το έντομο δημιουργεί πολυπληθείς αποικίες προνυμφών στην κάτω επιφάνεια των φύλλων. Τα ενήλικα άτομα βρίσκονται και αυτά στις ίδιες θέσεις και σε περίπτωση που ενοχληθούν κινούνται έντονα πετώντας. Αποτέλεσμα της προσβολής είναι ο σχηματισμός κηλίδων μελιτωμάτων που στην συνέχεια αναπτύσσεται έντονη καπνιά.

Το *Aleurocanthus spiniferus* (Quaintance) (Hemiptera: Aleyrodidae), (Ο Μαύρος Ακανθώδης Αλευρώδης) βρέθηκε για πρώτη φορά στην Ιταλία το 2008 σε καλλιέργεια εσπεριδοειδών και το 2016 στην Ελλάδα στο νησί της Κέρκυρας.

Το είδος *Aleurocanthus spiniferus* έχει κύριους ξενιστές τα εσπεριδοειδή αλλά και το αμπέλι (*Vitis vinifera*), την Αχλαδιά (*Ryus spp.*), τον λωτό (*Diospyros kaki*) και άλλα είδη (Αβοκάντο (*Persea americana*), ροδιά (*Punica granatum*), κυδωνιά (*Cydonia oblonga*)) καλλιεργούμενων και καλλωπιστικών φυτών (είδη τριανταφυλλιάς *Rosa spp.*).

Χρήσιμες διευθύνσεις στο διαδίκτυο για ενημέρωση :

<http://www.minagric.gr>
<https://www.eppo.int/QUARANTINE/quarantine.htm>,
<https://gd.eppo.int>
http://ec.europa.eu/food/plant/plant_health_biosecurity/legislation

Πληροφορίες: Αναστασία Γιαλελή, Τηλ. 2610 271959, email: pkpfpatr@minagric.gr