

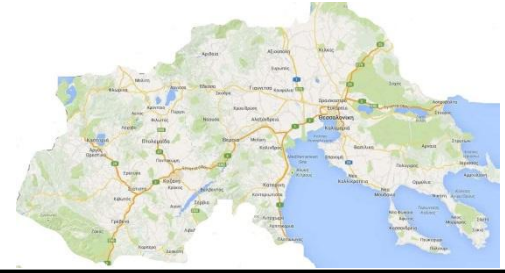
# ΓΕΩΡΓΙΚΕΣ ΠΡΟΕΙΔΟΠΟΙΗΣΕΙΣ

## ΤΕΧΝΙΚΟ ΔΕΛΤΙΟ

### ΠΕΡΙΟΧΗ ΚΕΝΤΡΙΚΗΣ – ΔΥΤΙΚΗΣ ΜΑΚΕΔΟΝΙΑΣ

ΥΠΟΥΡΓΕΙΟ ΑΓΡΟΤΙΚΗΣ ΑΝΑΠΤΥΞΗΣ ΚΑΙ ΤΡΟΦΙΜΩΝ  
ΔΙΕΥΘΥΝΣΗ ΠΟΙΟΤΗΤΑΣ ΚΑΙ ΑΣΦΑΛΕΙΑΣ ΤΡΟΦΙΜΩΝ  
ΠΕΡΙΦΕΡΕΙΑΚΟ ΚΕΝΤΡΟ ΠΡΟΣΤΑΣΙΑΣ ΦΥΤΩΝ, ΠΟΙΟΤΙΚΟΥ  
ΚΑΙ ΦΥΤΟΥΓΕΙΟΝΟΜΙΚΟΥ ΕΛΕΓΧΟΥ ΘΕΣΣΑΛΟΝΙΚΗΣ

Ταχ. Δ/ση: Τ.Κ. 57001 ΘΕΡΜΗ, Τ.Θ. 60436  
Τηλ.: 2310476662, Fax: 2310476663  
Email: pkrfpet1@otenet.gr



Πληροφορίες: Δρ. Αθανασιάδης Κωνσταντίνος  
Αλεξίου Συμέλα – Μπογδάνος Δημήτριος

Το παρόν δελτίο εκδίδεται μόνο ηλεκτρονικά

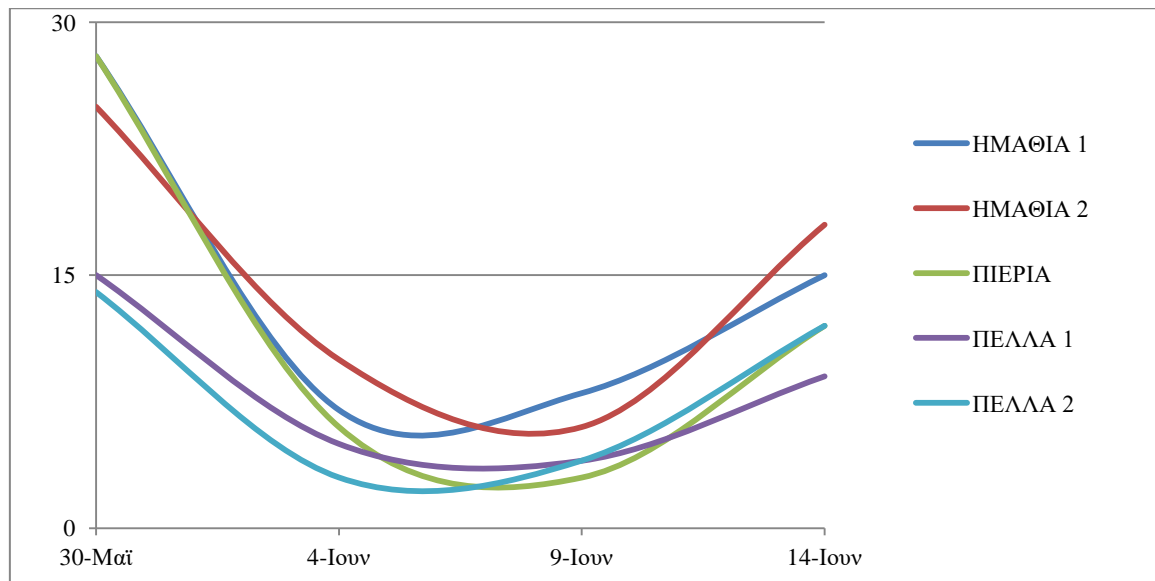
**№ 34/14 Ιουνίου 2023**

## ΠΕΛΙΝΕΣ ΠΕΡΙΟΧΕΣ

### ΚΑΡΠΟΚΑΨΑ ΜΗΛΙΑΣ

(*Cydia pomonella* L., Lepidoptera: Tortricidae)

- Από τα δεδομένα του δικτύου των παγίδων της Ημαθίας και της Πέλλας, εκτιμάται ότι ξεκίνησε η 2<sup>η</sup> πτήση του εντόμου το χρονικό διάστημα **10-12 Ιουνίου**.



- Με βάση τις θερμοκρασίες που καταγράφονται από τους μετεωρολογικούς σταθμούς της Ημαθίας, της Πέλλας και της Πιερίας έγιναν οι υπολογισμοί της έναρξης των ωστοκίων και των εκκολάψεων των αυγών.
- Η έναρξη των ωστοκίων υπολογίζεται το χρονικό διάστημα 15-17 Ιουνίου.
- Οι πρώτες εκκολάψεις υπολογίζονται το χρονικό διάστημα 21-23 Ιουνίου.
- Ενδεικτικός χρόνος επέμβασης ανάλογα με τον τρόπο δράσης των φυτοπροστατευτικών προϊόντων:
  - 18-20 Ιουνίου** για τα φυτοπροστατευτικά προϊόντα με εφαρμογή κατά την εναπόθεση των ωών.
  - 22-25 Ιουνίου** για τα φυτοπροστατευτικά προϊόντα που στοχεύουν στις νεαρές προνύμφες.
- Για την επιλογή του κατάλληλου Φυτοπροστατευτικού Προϊόντος μπορείτε να επισκεφτείτε την ιστοσελίδα του ΥΠΑΑΤ στο ακόλουθο link, επιλέγοντας: ΚΑΤΑΛΟΓΟΣ ΦΥΤΟΠΡΟΣΤΑΤΕΥΤΙΚΩΝ ΠΡΟΪΟΝΤΩΝ ΚΑΤΑ ΚΑΛΛΙΕΡΓΕΙΑ ΚΑΙ ΕΧΘΡΟ → Καλλιέργεια (ΜΗΛΟΕΙΔΗ/ΜΗΛΙΑ) → Εχθρός (*Cydia pomonella* L., ΚΑΡΠΟΚΑΨΑ):

<https://1click.minagric.gr/oneClickUI/frmFytoPro.zul>

- **Κατά την επιλογή του Φυτοπροστατευτικού Προϊόντος, να δοθεί ιδιαίτερη προσοχή στον τρόπο και χρόνο εφαρμογής.**
- Το δελτίο παρέχει μια τάση της πορείας των πληθυσμών των εντόμων, η οποία δεν μπορεί να είναι αντιπροσωπευτική για κάθε αγροτεμάχιο. Οι παραγωγοί, προκειμένου να πάρουν την απόφαση επέμβασης ή όχι και πότε, καλούνται να λαμβάνουν υπόψη τους τις δικές τους παρατηρήσεις και το ιστορικό του κάθε οπωρώνα.

Επειδή η πλειονότητα των αυγών αποτίθεται στα ψηλά κλαδιά, να ληφθεί μέριμνα ώστε να καλυφθούν με επιμελημένη εφαρμογή του ψεκασμού και οι κορυφές των δένδρων.

Προσοχή να δοθεί κατά την επιλογή των φυτοπροστατευτικών προϊόντων, προκειμένου να αποφευχθεί ο κίνδυνος ανάπτυξης ανθεκτικότητας.

Η επέμβαση για την καρποκάψα καταπολεμά και τις νάρκες (*Phyllonorycter blancardella* και *Phyllonorycter corylifoliella*, Lepidoptera: Gracillariidae).



Καρποκάψα Μηλιάς

### **ΩΙΔΙΟ- ΦΟΥΖΙΚΛΑΔΙΟ ΜΗΛΙΑΣ**

**(*Podospaera leucotricha* Ell. and Ev.Salm., *Venturia inaequalis* Cooke Wint. *Venturia pirina* Aderhold)**

- Οι καιρικές συνθήκες των τελευταίων ημερών ευνοούν την ανάπτυξη του ωιδίου και του φουζικλαδίου. Συνιστάται η συνέχιση της προστασίας των δένδρων με προστατευτικά – θεραπευτικά μυκητοκτόνα, όταν το επιτρέψουν οι καιρικές συνθήκες.  
Υπάρχει η δυνατότητα **συνδυασμένης καταπολέμησης** (Ωίδιο – Φουζικλάδιο).

- Για την επιλογή του κατάλληλου Φυτοπροστατευτικού Προϊόντος μπορείτε να επισκεφτείτε την ιστοσελίδα του ΥΠΑΑΤ στο ακόλουθο link, επιλέγοντας: ΚΑΤΑΛΟΓΟΣ ΦΥΤΟΠΡΟΣΤΑΤΕΥΤΙΚΩΝ ΠΡΟΪΟΝΤΩΝ ΚΑΤΑ ΚΑΛΛΙΕΡΓΕΙΑ ΚΑΙ ΠΑΘΟΓΟΝΟ → Καλλιέργεια (ΜΗΛΟΕΙΔΗ/ΜΗΛΙΑ) → Παθογόνο (*Venturia inaequalis*/Φουζικλάδιο Μηλιάς, *Podosphaera leucotricha*/Ωίδιο Μηλιάς): <https://1click.minagric.gr/oneClickUI/frmFytoPro.zul>
- **Κατά την επιλογή του Φυτοπροστατευτικού Προϊόντος, να δοθεί ιδιαίτερη προσοχή στον τρόπο και χρόνο εφαρμογής.**

## **ΕΥΛΟΦΑΓΑ ENTOMA**

**Σέζια (*Synanthedon myopaeformis* Borkhausen, Lepidoptera: Sesiidae)**

**Κόσσοσ (*Cossus cossus* Linnaeus, Lepidoptera: Cossidae)**

**Ζευζέρα (*Zeuzera pyrina* Linnaeus, Lepidoptera: Cossidae)**

- Υπάρχει η δυνατότητα ταυτόχρονης καταπολέμησης με την καρπόκαψα εάν χρησιμοποιηθεί κατάλληλο φυτοπροστατευτικό προϊόν.  
Για τη σέζια ο ψεκασμός να κατευθύνεται στον κορμό και στους βραχίονες.  
Για τον κόσσο ο ψεκασμός να κατευθύνεται στο λαιμό και στον κορμό.  
Για τη ζευζέρα ο ψεκασμός να κατευθύνεται στις κορυφές.
- ***Χρησιμοποιείτε εγκεκριμένα Φυτοπροστατευτικά Προϊόντα, για τα οποία έχει εκδοθεί άδεια κυκλοφορίας από το Υπουργείο Αγροτικής Ανάπτυξης και Τροφίμων.***
- ***Να τηρείτε πιστά τις οδηγίες της ετικέτας των Φυτοπροστατευτικών Προϊόντων και να λαμβάνετε τα απαραίτητα μέτρα προστασίας του χρήστη.***
- ***Τα κενά μέσα συσκευασίας (σακίδια, σακούλες) μαζί με τα κουτιά, αφού καταστραφούν προηγουμένως με σκίσιμο, για τη διασφάλιση της μη περαιτέρω χρήσης, εναποτίθενται όλα σε σημεία συλλογής για ανακύκλωση ή ανάκτηση ενέργειας.***

Η Αν. Προϊσταμένη  
του Π.Κ.Π.Φ.Π. & Φ.Ε. Θεσσαλονίκης

Δρ. Σταματοπούλου Μαρίνα  
Γεωπόνος

Τα Δελτία Γεωργικών Προειδοποιήσεων της υπηρεσίας μας είναι πλέον διαθέσιμα και από την εφαρμογή του ΥΠΑΑΤ: *i-AGRIC*, όπου μπορείτε να προβείτε και σε αξιολόγησή τους.

