



ΑΓΟΡΑ ΔΗΜΗΤΡΙΑΚΩΝ

Περιεχόμενα τεύχους:

Νέα από το δίκτυο δημητριακών MED - AMIN	1
Η παγκόσμια αγορά Δημητριακών (Μαλακός Σίτος, Αραβόσιτος)	2
Παραγωγή Αραβοσίτου	2
Εξελίξεις στην Ευρωπαϊκή αγορά δημητριακών με προοπτική το 2023	3
Προβλέψεις αναφορικά με τη ζήτηση και την προσφορά δημητριακών για το έτος 2014/15 στην αγορά της Ε.Ε.	3
Παγκόσμιο Ισοζύγιο Ρυζιού	4
Εισαγωγές ρυζιού στην Ευρώπη	4

2η Συνεδρίαση του δικτύου δημητριακών MED - AMIN

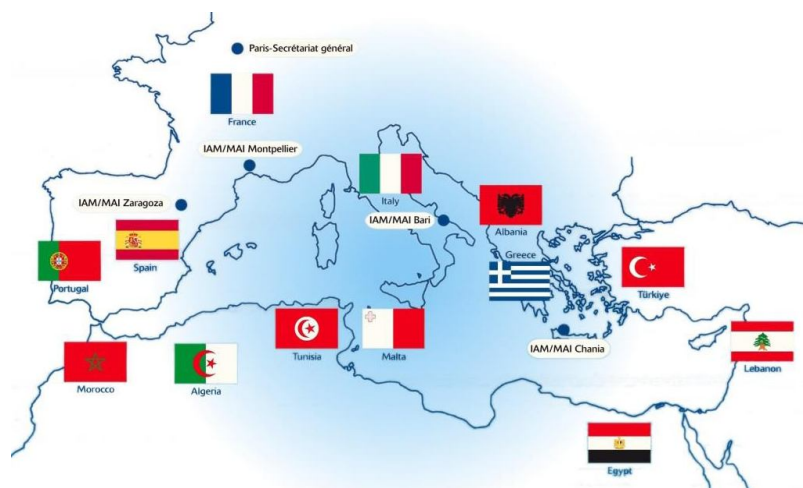
Στις 6 και 7 Νοεμβρίου 2014 πραγματοποιήθηκε στη Τουρκία η δεύτερη συνεδρίαση του Δικτύου Πληροφόρησης της Μεσογειακής Γεωργικής Αγοράς – MED AMIN. Συζητήθηκαν θέματα για τη βελτίωση της συλλογής στατιστικών της αγοράς δημητριακών, από τις χώρες-μέλη του Δικτύου και για τις μελλοντικές ενέργειες και δράσεις.

Η Ιταλία θα φιλοξενήσει την επόμενη (τρίτη) συνεδρίαση του Δικτύου η ο-

ζωή». Η διοργάνωση της επόμενης συνεδρίασης πραγματοποιείται από κοινού από την Ιταλία και από το CIHEAM



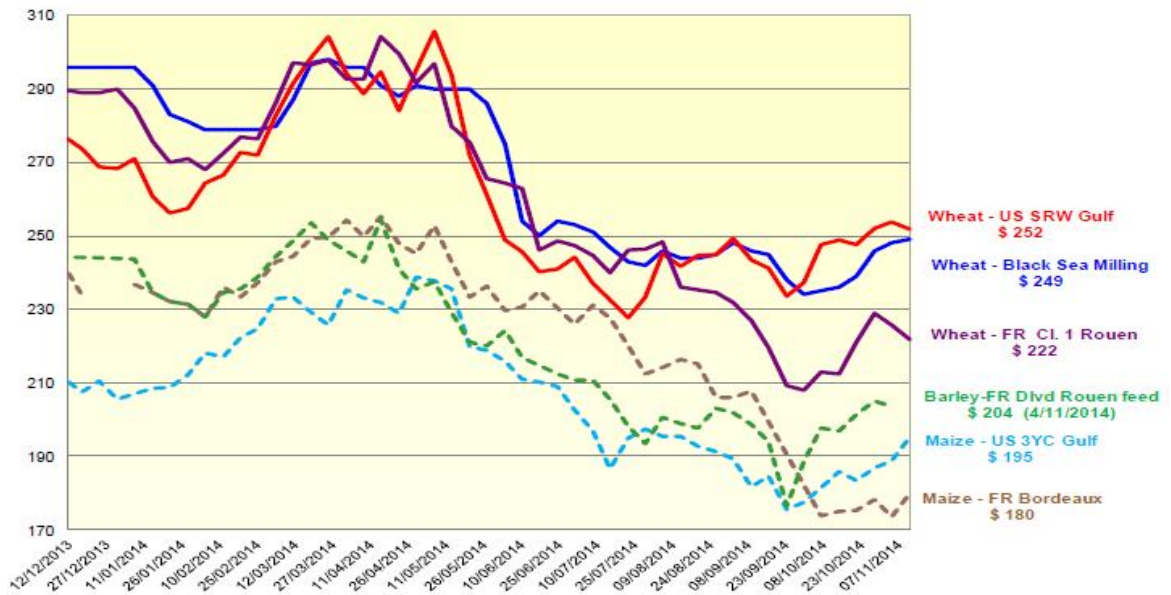
ποία θα πραγματοποιηθεί στο Μιλάνο το 2015 στα πλαίσια της παγκόσμιας έκθεσης «Τρέφοντας τον Πλανήτη, Ενέργεια για τη



Η Παγκόσμια αγορά των Δημητριακών

Τιμές δημητριακών

(Πηγή: Ευρωπαϊκή Επιτροπή)



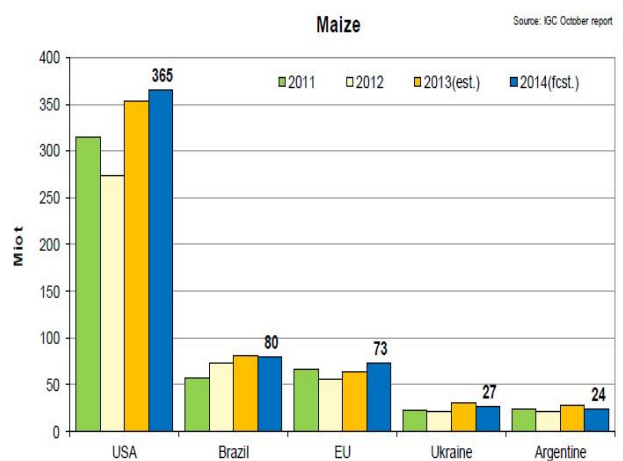
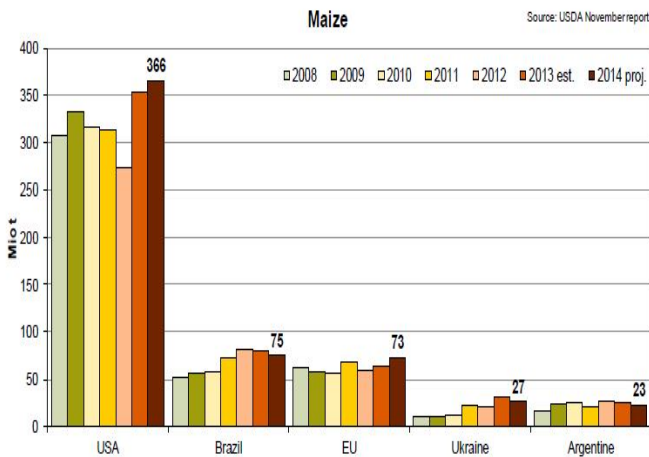
Παραγωγή Αραβοσίτου

(Πηγή: USDA)

εκατ. τον.

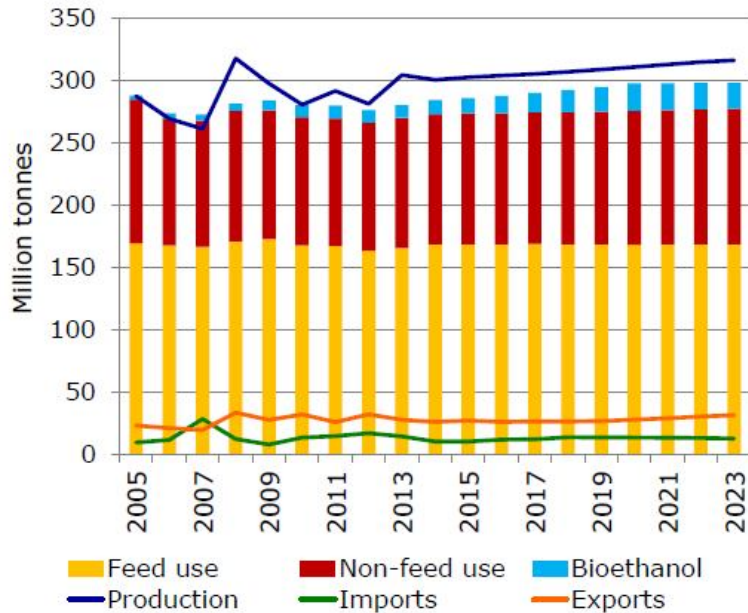
(Πηγή: IGC)

εκατ. τον.



Εξελίξεις στην Ευρωπαϊκή αγορά δημητριακών με προοπτική το 2023 (Πηγή Ε.Ε.)

- Μέτρια ανάπτυξη της παραγωγής των δημητριακών
- Η βιοαιθανόλη οδηγεί σε αύξηση της χρήσης των δημητριακών στην Ε.Ε.
- Η Ε.Ε. παραμένει ισχυρή εξαγωγέας δημητριακών
- Τα αποθέματα δημητριακών παραμένουν χαμηλά
- Αναμένεται σταθερότητα στις τιμές των δημητριακών.



Προβλέψεις αναφορικά με τη ζήτηση και την προσφορά δημητριακών για το έτος 2014/15 στην αγορά της Ε.Ε. (Πηγή Ε.Ε.)

LAST UPDATED: 27/11/2014

'000 metric tonnes

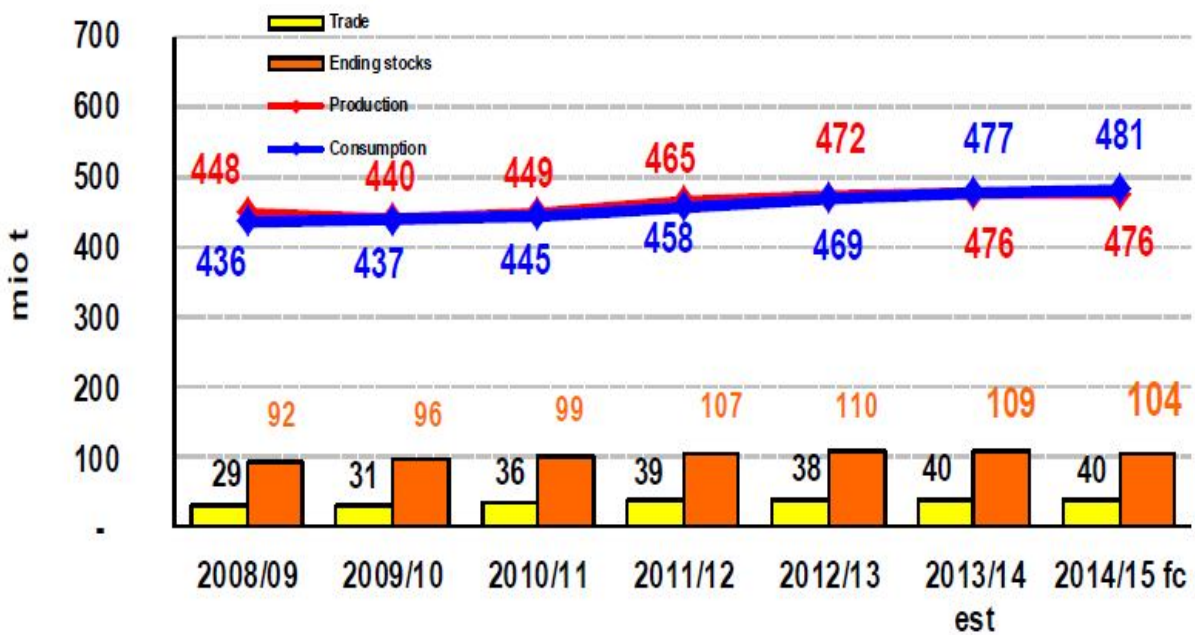
	2014/15 fc										TOTAL CEREALS
	Common wheat	Barley	Durum wheat	Maize	Rye	Sorghum	Oats	Triticale	Others		
Beginning stocks	8 238	6 905	327	14 716	1 097	157	645	599	284	32 968	
Usable production	147 140	60 037	7 239	73 040	8 715	778	7 800	12 912	4 588	322 249	
Area ('000 ha)	24 428	12 479	2 272	9 712	2 124	153	2 549	2 903	1 726	58 344	
Agronomic yield (t/ha)	6.0	4.8	3.2	7.5	4.1	5.1	3.1	4.4	2.7	5.5	
Imports (from third countries)	4 000	119	2 500	7 000	65	198	4	0	134	14 020	
TOTAL SUPPLY	159 378	67 061	10 066	94 757	9 878	1 132	8 449	13 511	5 006	369 237	
Domestic uses											
Human consumption	47 950	362	7 800	4 961	3 000	155	1 147	52	23	65 449	
Seed	4 727	2 262	400	482	491	24	455	476	325	9 642	
Industrial uses	10 600	9 500	100	8 900	1 500	-	100	600	100	31 400	
of which alcohol										11 900	
of which bioethanol/biofuel	4 500	900	-	3 600	800	-	-	500	-	10 300	
Animal feed	51 500	36 000	80	59 800	3 500	500	5 900	10 500	3 700	171 480	
Losses	900	400	40	600	70	-	70	90	40	2 210	
Total domestic uses	115 677	48 524	8 420	74 742	8 561	679	7 672	11 717	4 188	280 181	
Exports (to third countries)	30 000	7 000	1 000	3 000	117	5	168	2	5	41 297	
TOTAL USE	145 677	55 524	9 420	77 742	8 679	684	7 840	11 719	4 193	321 478	
Final stocks**	13 701	11 537	646	17 014	1 199	448	609	1 791	813	47 759	
Change in stocks**	5 462	4 632	319	2 298	102	291	-36	1 192	529	14 790	
Stocks at the end of October	108 194	44 838	5 342	62 584	6 605	696	5 848	9 515	3 467	247 089	

* Marketing year: from July to June

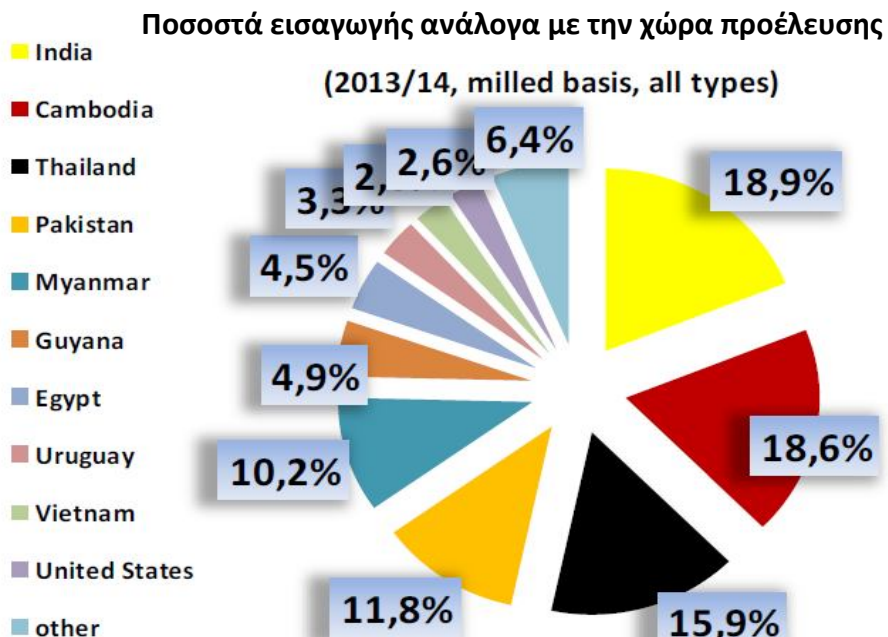
** At the end of the marketing year

Αγορά Ρυζιού

Παγκόσμιο ισοζύγιο ρυζιού σε εκατ. τόνους
(Πηγή Ευρωπαϊκή Επιτροπή)



Εισαγωγές ρυζιού στην Ευρώπη (πηγή Ε.Ε)





ΕΛΛΗΝΙΚΗ ΔΗΜΟΚΡΑΤΙΑ
Υπουργείο Αγροτικής Ανάπτυξης
και Τροφίμων

Διεύθυνση Παραγωγής και Αξιοποίησης Προϊόντων
Φυτών Μεγάλης Καλλιέργειας
Τμήμα Δημητριακών
Μενάνδρου 22
104 55, Αθήνα
Τηλ.: 210 212 5040, 5113, 5111,
Fax: 2105245195
email: me22u178@minagric.gr

Εκδίδεται από το Τμήμα Δημητριακών του Υπουργείου
Αγροτικής Ανάπτυξης και Τροφίμων και περιλαμβάνει
θέματα που αφορούν αποκλειστικά το τομέα των δημη-
τριακών.

**Συντάκτες: Λεωνίδας Πανομήτρος, Ουρανία Λα-
γογιάννη, Λάζαρος Κιωκάκης**



Καστοριά

Καλά Χριστούγεννα