



Αθήνα : 01/07/2016  
Αριθ. Πρωτ: 1961/75809

**ΕΛΛΗΝΙΚΗ ΔΗΜΟΚΡΑΤΙΑ  
ΥΠΟΥΡΓΕΙΟ ΑΓΡΟΤΙΚΗΣ ΑΝΑΠΤΥΞΗΣ ΚΑΙ ΤΡΟΦΙΜΩΝ  
ΓΕΝΙΚΗ ΔΙΕΥΘΥΝΣΗ ΒΙΩΣΙΜΗΣ ΖΩΙΚΗΣ  
ΠΑΡΑΓΩΓΗΣ & ΚΤΗΝΙΑΤΡΙΚΗΣ  
Δ/ΝΣΗ ΥΓΕΙΑΣ ΤΩΝ ΖΩΩΝ  
ΤΜΗΜΑ ΛΟΙΜΩΔΩΝ ΚΑΙ ΠΑΡΑΣΙΤΙΚΩΝ  
ΝΟΣΗΜΑΤΩΝ**

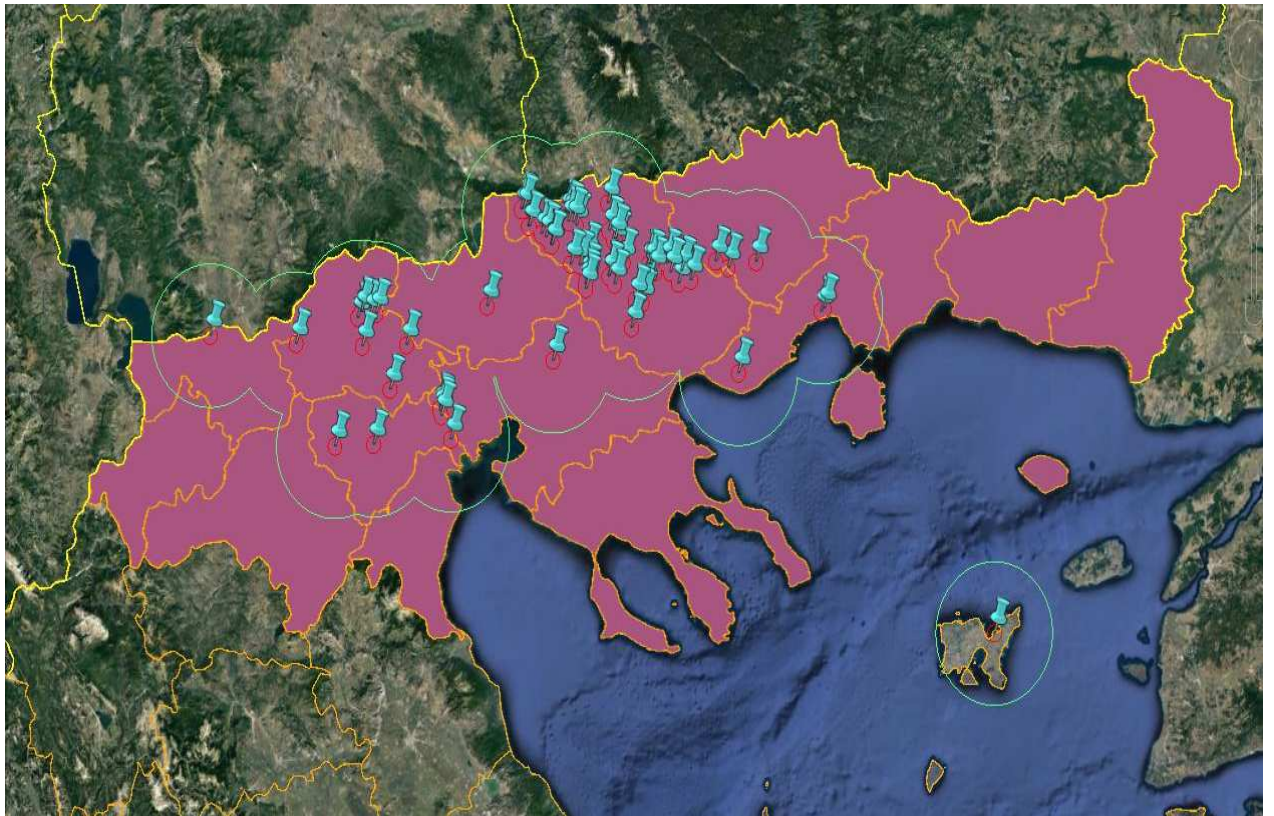
Ταχ. Δ/ση : Βερανζέρου 46  
Ταχ Κωδ: 10438 Αθήνα  
Πληροφορίες : Σ-Ε. Αντωνίου, Χ Δηλέ  
2105271604,2102125737  
Τηλέφωνο: 210-2125719  
Fax: chdile@minagric.gr  
e-mail: seantoniou@minagric.gr

**Πίνακας Αποδεκτών**

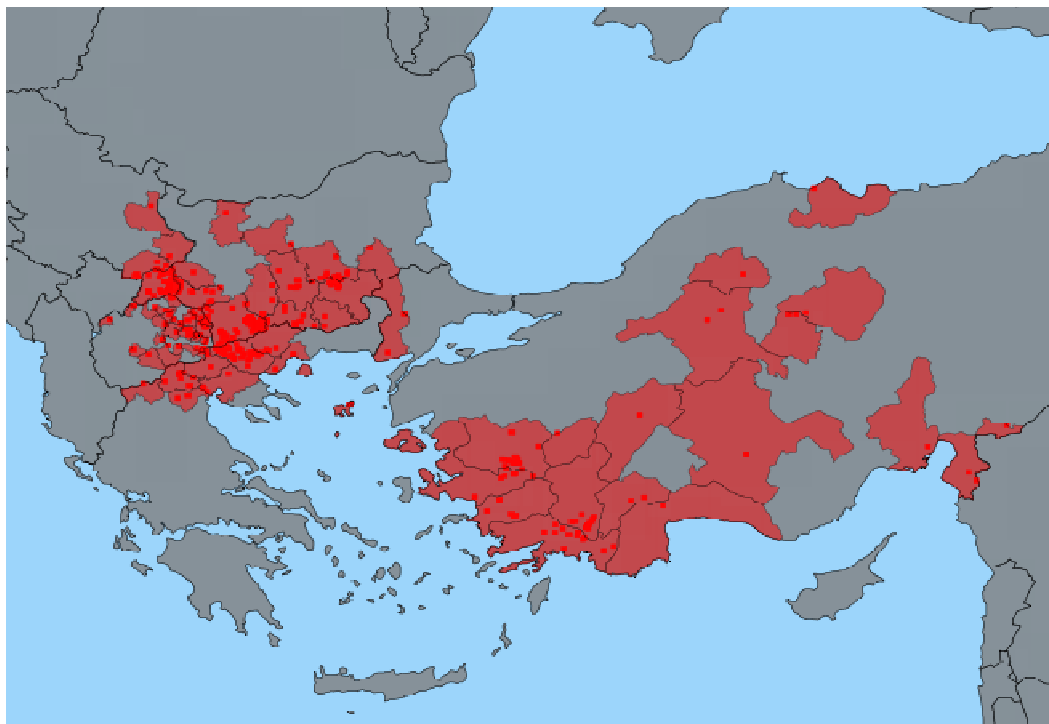
**Θέμα: « Ενημέρωση Εξέλιξης Οζώδους Δερματίτιδας, 01-07-2016»**

Στο πλαίσιο της ενημέρωσης σας για την Οζώδη Δερματίτιδα των Βοοειδών σας αποστέλλουμε πίνακα με τον αριθμό των εστιών και χάρτη με τις εστίες τις ζώνες προστασίας και επιτήρησης καθώς και τις περιοχές εμβολιασμού.

Από 01/01/2016 έως 1/07/2016	
Περιφερειακές Ενότητες	Αριθμός Εστιών
ΠΕ Σερρών	44
ΠΕ Θεσσαλονίκης	1
ΠΕ Καβάλας	3
ΠΕ Δράμας	3
ΠΕ Κιλκίς	1
ΠΕ Πέλλας	9
ΠΕ Λήμνου	1
ΠΕ Φλώρινας	1
ΠΕ Ημαθίας	6



Εικόνα 1: εστίες, ζώνη προστασίας (3 χλμ), ζώνη επιτήρησης (25 χλμ) και περιοχή εμβολιασμού



Εικόνα 2: Η εξέλιξη του νοσήματος στην ευρύτερη περιοχή

**Η προϊσταμένη της Δ/σης Υγείας Ζώνων**

**Χρ. Δηλέ**

### Πίνακας Αποδεκτών

- 1) Περιφέρειες Χώρας Γενικές Δ/νσεις Αγροτικής Οικονομίας και Κτηνιατρικής Δ/νσεις Κτηνιατρικής (Έδρες τους)
  
- 2) Περιφερειακές Ενότητες Χώρας Δ/νσεις Αγροτικής Οικονομίας και Κτηνιατρικής Τμήματα Κτηνιατρικής (Έδρες τους)
  
- 3) Γενική Δ/νση Βιώσιμης Ζωικής Παραγωγής και Κτηνιατρικής
  - α) Γραφείο Γενικού Διευθυντή
  - β) Δ/νση Υγείας Ζώων  
Τμήμα Α
  
- 4) ΥΠΑΑΤ  
Γραφείο Αναπληρωτή Υπουργού  
Μ. Μπόλαρη