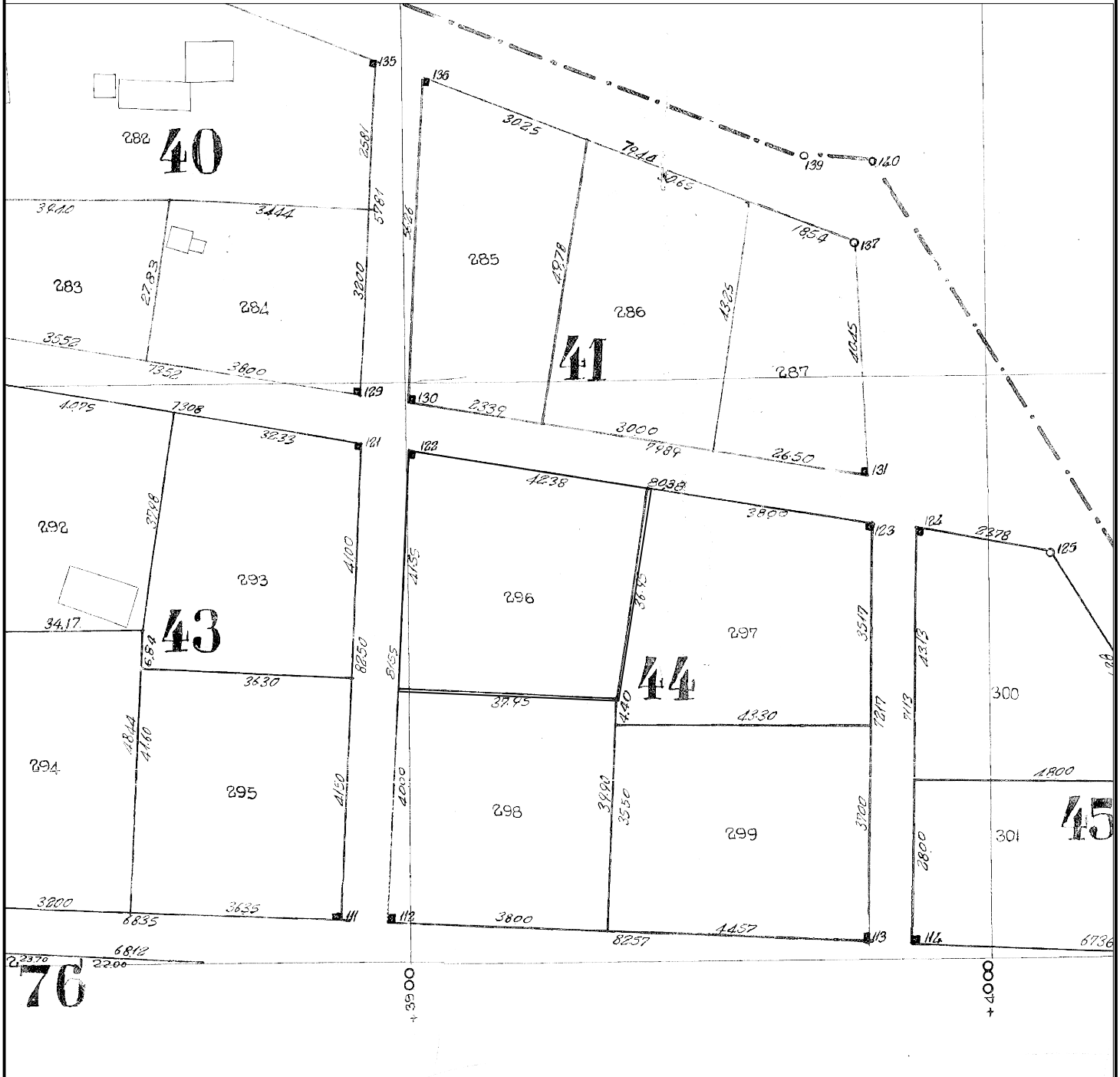


ΑΠΟΣΠΑΣΜΑ ΣΥΝΟΙΚΙΣΜΟΣ "ΧΡΥΣΟΧΩΡΙ"

ΔΙΑΝΟΜΗ 1961-67 ως ανεθεωρήθη
κατά το έτος 1968
ΚΛΙΜΑΚΑ 1: 1000



ΕΓΣΑ 87



296 οικόπεδο του **Ο.Τ.44** έκτασης **1.571** τμ :

X= 560034,79 Y=4531680,64	X= 560076,65 Y=4531674,02	X= 560071,01 Y=4531637,51
X= 560033,09 Y=4531639,13		