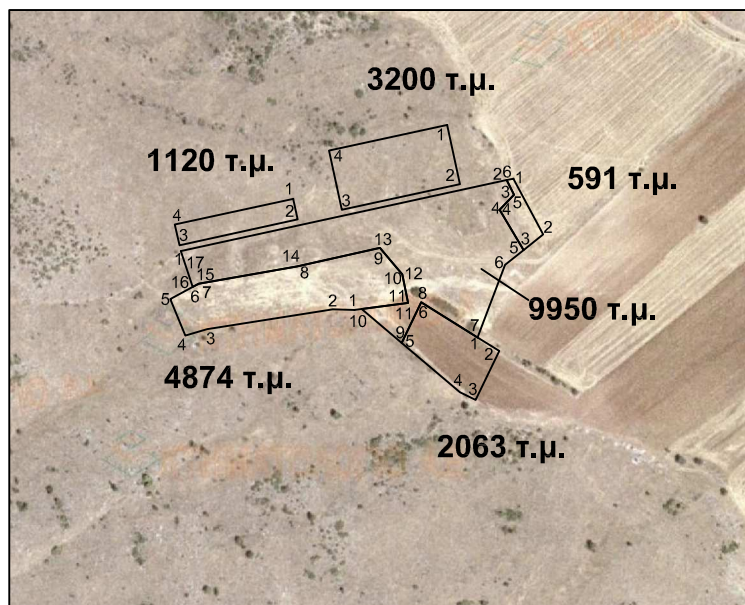


Ουζουνίδης Παναγιώτης



Πίνακας Συντεταγμένων των κορυφών του 1,2,3.....
Εμβαδόν τεμαχίου = 3200 τ.μ. - Περίμετρος = 240.00 μ.

α/α	X	Y	Αποστάσεις
1	314758.48	4501512.64	----
2	314767.00	4501473.55	1 - 2: 40.01
3	314688.84	4501456.51	2 - 3: 80.00
4	314680.32	4501495.59	3 - 4: 40.00
1	314758.48	4501512.64	4 - 1: 80.00

Πίνακας Συντεταγμένων των κορυφών του 1,2,3.....
Εμβαδόν τεμαχίου = 1120 τ.μ. - Περίμετρος = 187.95 μ.

α/α	X	Y	Αποστάσεις
1	314656.53	4501463.83	----
2	314659.52	4501450.16	1 - 2: 13.99
3	314581.39	4501433.07	2 - 3: 79.98
4	314578.40	4501446.75	3 - 4: 14.00
1	314656.53	4501463.83	4 - 1: 79.98

Πίνακας Συντεταγμένων των κορυφών του 1,2,3.....
Εμβαδόν τεμαχίου = 4874 τ.μ. - Περίμετρος = 361.55 μ.

α/α	X	Y	Αποστάσεις
1	314696.99	4501390.25	----
2	314682.93	4501390.67	1 - 2: 14.07
3	314599.67	4501377.65	2 - 3: 84.27
4	314585.30	4501373.25	3 - 4: 15.03
5	314575.31	4501397.50	4 - 5: 26.23
6	314590.20	4501405.62	5 - 6: 16.96
7	314594.28	4501407.69	6 - 7: 4.58
8	314659.22	4501419.12	7 - 8: 65.94
9	314714.03	4501431.41	8 - 9: 56.17
10	314728.85	4501413.75	9 - 10: 23.05
11	314732.68	4501394.87	10 - 11: 19.26
1	314696.99	4501390.25	11 - 1: 35.99

Πίνακας Συντεταγμένων των κορυφών του 1,2,3.....
Εμβαδόν τεμαχίου = 2063 τ.μ. - Περίμετρος = 188.63 μ.

α/α	X	Y	Αποστάσεις
1	314778.48	4501372.18	----
2	314792.87	4501363.17	1 - 2: 16.98
3	314777.22	4501330.81	2 - 3: 35.95
4	314766.82	4501335.80	3 - 4: 11.54
5	314728.35	4501368.44	4 - 5: 50.45
6	314741.39	4501395.41	5 - 6: 29.96
1	314778.48	4501372.18	6 - 1: 43.76

Πίνακας Συντεταγμένων των κορυφών του 1,2,3.....
Εμβαδόν τεμαχίου = 591 τ.μ. - Περίμετρος = 118.37 μ.

α/α	X	Y	Αποστάσεις
1	314802.25	4501477.15	----
2	314821.88	4501440.17	1 - 2: 41.87
3	314809.04	4501429.91	2 - 3: 16.44
4	314793.23	4501456.55	3 - 4: 30.98
5	314802.75	4501466.53	4 - 5: 13.79
6	314797.88	4501476.19	5 - 6: 10.82
1	314802.25	4501477.15	6 - 1: 4.47

Πίνακας Συντεταγμένων των κορυφών του 1,2,3.....
Εμβαδόν τεμαχίου = 9950 τ.μ. - Περίμετρος = 676.61 μ.

α/α	X	Y	Αποστάσεις
1	314582.24	4501429.16	----
2	314797.88	4501476.19	1 - 2: 220.71
3	314802.75	4501466.53	2 - 3: 10.82
4	314793.23	4501456.55	3 - 4: 13.79
5	314809.04	4501429.91	4 - 5: 30.98
6	314796.73	4501420.07	5 - 6: 15.76
7	314778.48	4501372.18	6 - 7: 51.25
8	314741.39	4501395.41	7 - 8: 43.76
9	314728.35	4501368.44	8 - 9: 29.96
10	314701.90	4501390.89	9 - 10: 34.69
11	314732.68	4501394.87	10 - 11: 31.04
12	314728.85	4501413.75	11 - 12: 19.26
13	314714.03	4501431.41	12 - 13: 23.05
14	314659.22	4501419.12	13 - 14: 56.17
15	314594.28	4501407.69	14 - 15: 65.94
16	314590.20	4501405.62	15 - 16: 4.58
17	314582.24	4501429.16	16 - 17: 24.85