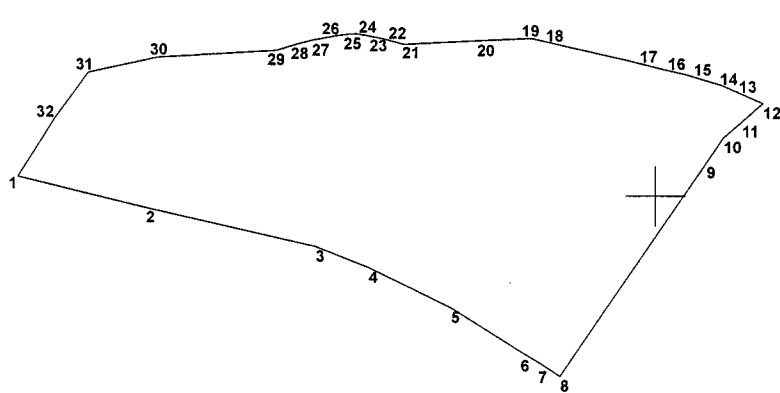




ΕΛΛΗΝΙΚΗ ΔΗΜΟΚΡΑΤΙΑ
 ΠΕΡΙΦΕΡΕΙΑ ΑΝΑΤ. ΜΑΚΕΔΟΝΙΑΣ - ΘΡΑΚΗΣ
 ΓΕΝΙΚΗ ΔΙΕΥΘΥΝΣΗ ΠΕΡΙΦΕΡΕΙΑΚΗΣ
 ΑΓΡΟΤΙΚΗΣ ΟΙΚΟΝΟΜΙΑΣ & ΚΤΗΝΙΑΤΡΙΚΗΣ
 ΠΕΡΙΦΕΡΕΙΑΚΗ ΕΝΟΤΗΤΑ ΡΟΔΟΠΗΣ
 Δ/ΝΣΗ: ΑΓΡΟΤΙΚΗΣ ΟΙΚΟΝΟΜΙΑΣ & ΚΤΗΝ/ΚΗΣ
 ΤΜΗΜΑ: ΤΟΠΟΓΡΑΦΙΑΣ, ΕΠΟΙΚΙΣΜΟΥ - ΑΝΑΔΑΣΜΟΥ

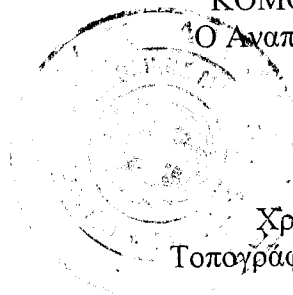
ΔΙΑΓΡΑΜΜΑ
 ΑΓΡΟΚΤΗΜΑ : ΚΟΜΟΤΗΝΗΣ Ν. ΡΟΔΟΠΗΣ
 ΠΑΡΑΧΩΡΗΣΗ ΑΠΟΘΗΚΗΣ 255 τ.μ. ΕΝΤΟΣ
 ΓΗΠΕΔΟΥ (γραφεία ΚΕΠΠΥΕΛ Κομοτηνής)
 ΕΜΒΑΔΟΝ ΓΗΠΕΔΟΥ: 9654,12 τ.μ.
 ΚΑΙΜΑΚΑ 1 : 2000

B



| Κορυφή | X | Y | Li,i+1 |
|--------|------------|-------------|--------|
| 1 | 616431.990 | 4553404.790 | 35.00 |
| 2 | 616466.030 | 4553396.670 | 45.83 |
| 3 | 616510.710 | 4553386.470 | 14.97 |
| 4 | 616524.620 | 4553380.930 | 24.06 |
| 5 | 616546.250 | 4553370.400 | 22.55 |
| 6 | 616565.340 | 4553358.400 | 5.37 |
| 7 | 616569.940 | 4553355.630 | 5.97 |
| 8 | 616574.940 | 4553352.370 | 68.23 |
| 9 | 616613.390 | 4553408.730 | 8.05 |
| 10 | 616617.860 | 4553415.420 | 6.36 |
| 11 | 616622.650 | 4553419.600 | 7.42 |
| 12 | 616628.240 | 4553424.480 | 8.59 |
| 13 | 616620.380 | 4553427.940 | 3.16 |
| 14 | 616617.490 | 4553429.220 | 9.81 |
| 15 | 616608.080 | 4553432.000 | 6.06 |
| 16 | 616602.180 | 4553433.370 | 9.07 |
| 17 | 616593.370 | 4553435.540 | 26.27 |
| 18 | 616567.770 | 4553441.420 | 1.54 |
| 19 | 616566.230 | 4553441.420 | 13.26 |
| 20 | 616552.980 | 4553440.800 | 18.94 |
| 21 | 616534.070 | 4553439.810 | 5.34 |
| 22 | 616528.900 | 4553441.130 | 4.16 |
| 23 | 616524.840 | 4553442.040 | 3.16 |
| 24 | 616521.720 | 4553442.510 | 2.41 |
| 25 | 616519.310 | 4553442.430 | 3.16 |
| 26 | 616516.180 | 4553442.030 | 6.51 |
| 27 | 616509.770 | 4553440.880 | 4.10 |
| 28 | 616505.820 | 4553439.790 | 5.65 |
| 29 | 616500.430 | 4553438.080 | 31.43 |
| 30 | 616469.060 | 4553436.190 | 18.63 |
| 31 | 616450.860 | 4553432.230 | 15.24 |
| 32 | 616441.740 | 4553420.020 | 18.08 |

ΚΟΜΟΤΗΝΗ 11/7/2017
 Ο Αναπληρωτής Προϊστάμενος
 Τμ. Τ.Ε.Α.



(Signature)
 Χρήστος Μαντζικίδης
 Τοπογράφος Μηχ/κός Τ.Ε. με Α' β