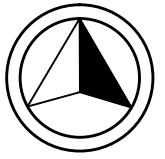
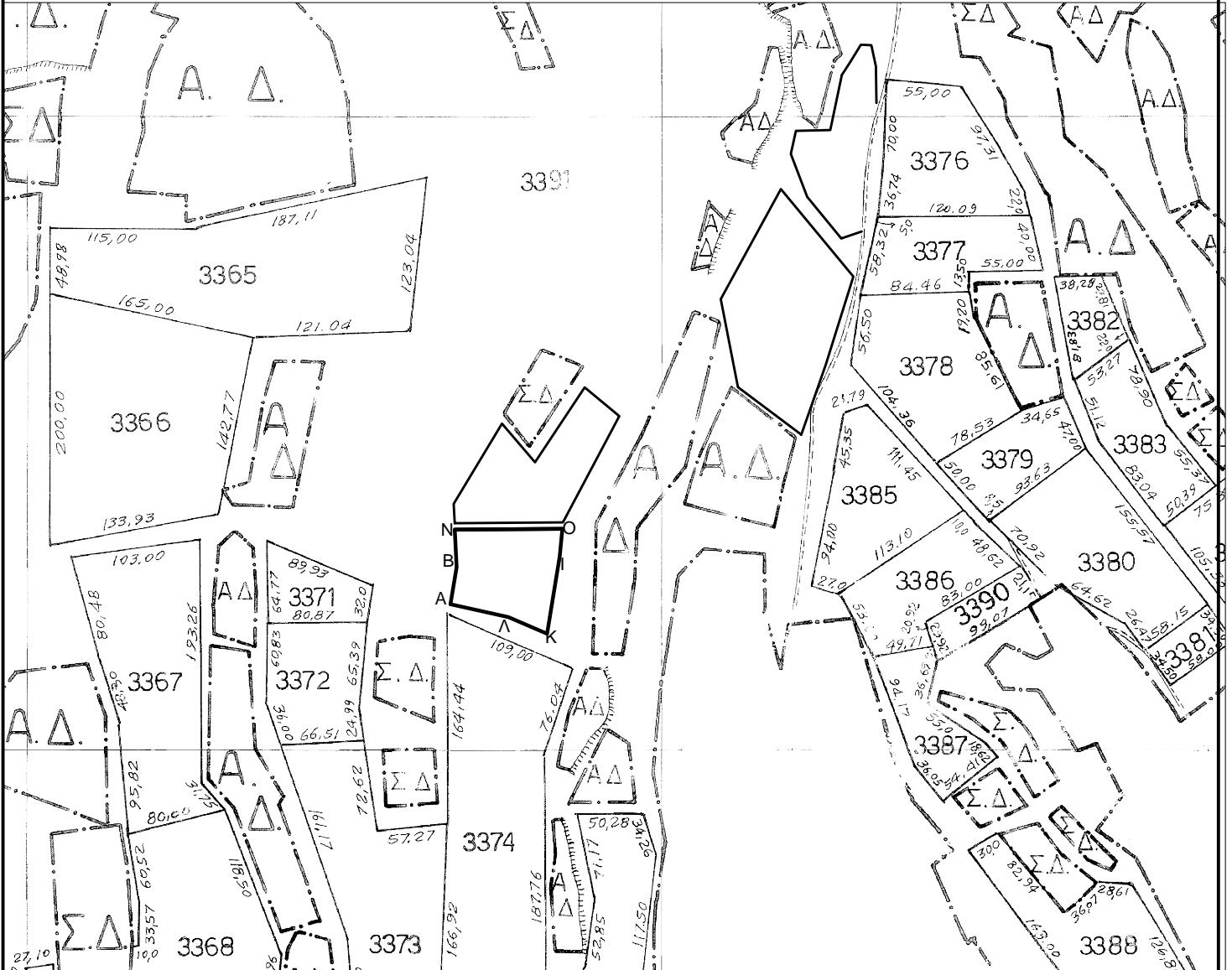


ΑΠΟΣΠΑΣΜΑ ΑΡΓΟΚΤΗΜΑΤΟΣ "ΠΟΔΟΧΩΡΙ"

ΣΥΜΠ/ΚΗ ΔΙΑΝΟΜΗ 1992
ΚΛΙΜΑΚΑ 1: 5000



ΕΓΣΑ 87



Τμήμα ΑΒΝΟΙΚΛΑ του
3391στ, έκτασης 5.597,85 τμ

σημείο	X	Y
A	501959,19	4518502,02
B	501964,11	4518531,25
N	501962,71	4518560,87
O	502047,48	4518561,57
I	502045,49	4518539,64
K	502035,41	4518478,85
Λ	502004,94	4518491,90