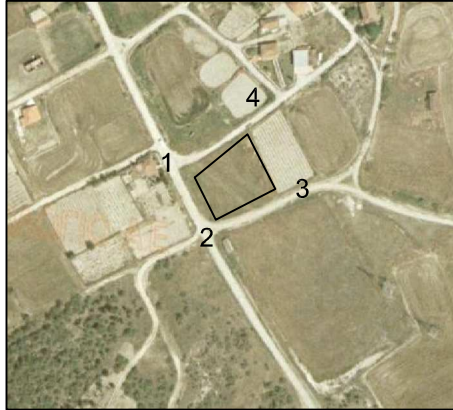


## Σουλίδης Νικόλαος



Πίνακας Συντεταγμένων των κορυφών του 1,2,3.....  
Εμβαδόν τεμαχίου = 1590.00 τ.μ. - Περίμετρος = 161.43 μ.

α/α	X	Y	Αποστάσεις
1	319202.36	4451841.78	---
2	319216.30	4451813.88	1 - 2: 31.19
3	319255.87	4451834.25	2 - 3: 44.50
4	319237.28	4451870.36	3 - 4: 40.61
1	319202.36	4451841.78	4 - 1: 45.12