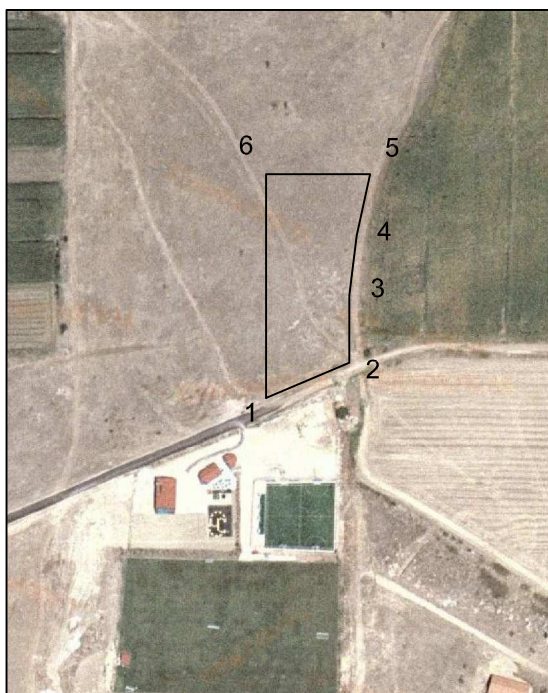


Καλαϊτζίδης Αχιλλέας του Δημητρίου



Πίνακας Συντεταγμένων των κορυφών του 1,2,3.....
 Εμβαδόν τεμαχίου = 7965 τ.μ. - Περίμετρος = 402.27 μ.

α/α	X	Y	Αποστάσεις
1	310319.41	4490864.95	---
2	310374.41	4490888.13	1 - 2: 59.69
3	310374.41	4490932.73	2 - 3: 44.60
4	310379.18	4490972.29	3 - 4: 39.85
5	310388.17	4491012.81	4 - 5: 41.51
6	310319.41	4491012.81	5 - 6: 68.76
1	310319.41	4490864.95	6 - 1: 147.87