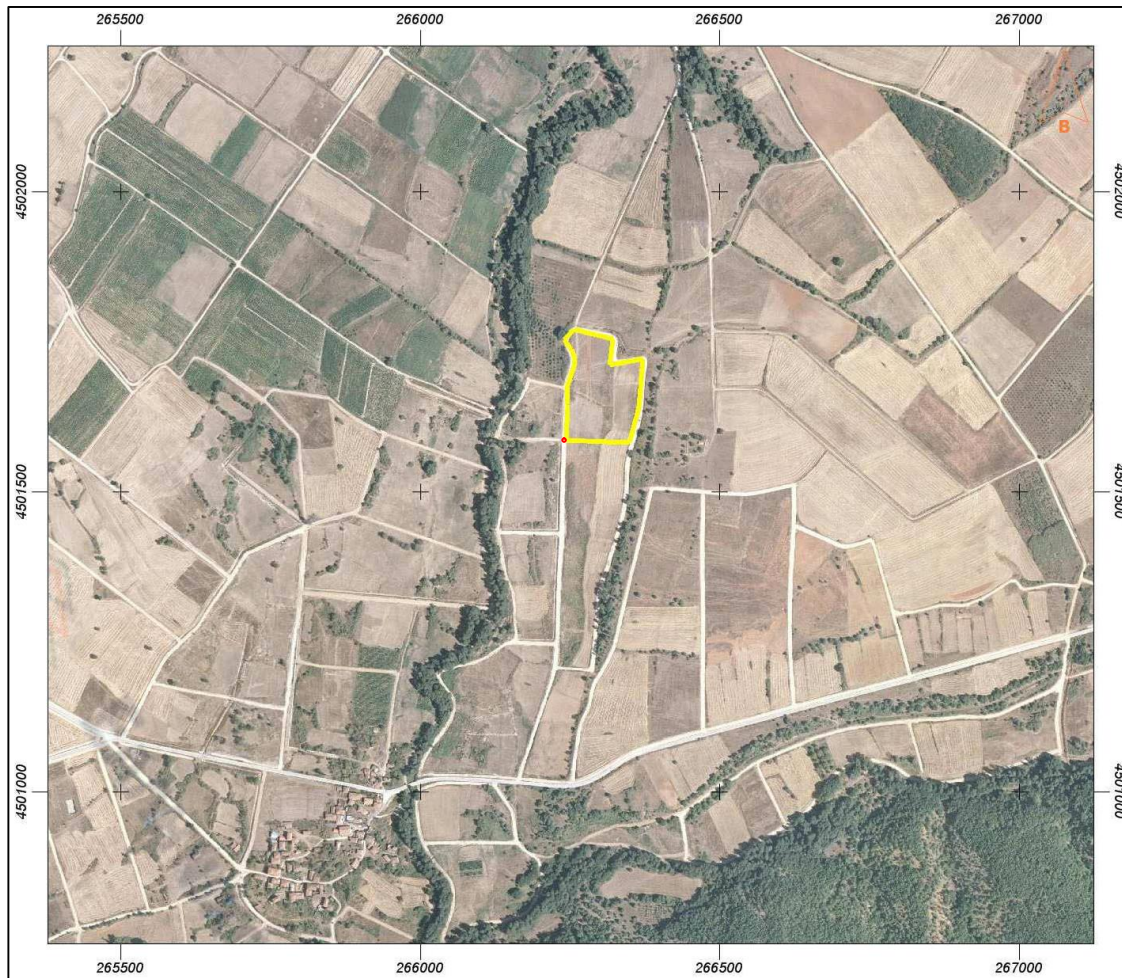


**ΑΓΡΟΚΤΗΜΑ ΜΑΥΡΟΚΑΜΠΟΣ Ν. ΚΑΣΤΟΡΙΑΣ**  
**ΤΑ ΥΠ'ΑΡΙΘΜΟ 358-359-360-361 ΚΟΙΝΟΧΡΗΣΤΑ Εολ = 38.613τ.μ.**  
**ΑΝΑΔΑΣΜΟΥ ΕΤΟΥΣ 2003 - 2009**  
**ΑΠΟΣΠΑΣΜΑ ΟΡΘΟΦΩΤΟΧΑΡΤΗ ΠΗΓΗ ΕΘΝΙΚΟ ΚΤΗΜΑΤΟΛΟΓΙΟ**



Πίνακας Συντεταγμένων των κορυφών του Α,Β,Γ.....  
 Εμβαδόν τεμαχίου = 18613.04 τ.μ. - Περίμετρος = 611.99 μ.

α/α	X	Y	Αποστάσεις
A	266246.19	4501644.62	----
B	266247.33	4501677.81	A - B: 33.22
Γ	266249.90	4501685.91	B - Γ: 8.49
Δ	266257.01	4501709.32	Γ - Δ: 24.46
E	266258.19	4501721.71	Δ - E: 12.45
Z	266252.91	4501737.53	E - Z: 16.68
H	266252.59	4501737.96	Z - H: 0.53
Θ	266241.75	4501752.97	H - Θ: 18.52
I	266257.05	4501770.37	Θ - I: 23.16
K	266321.67	4501754.49	I - K: 66.54
Λ	266318.93	4501730.41	K - Λ: 24.23
M	266316.69	4501710.71	Λ - M: 19.83
N	266372.06	4501721.84	M - N: 56.48
Ξ	266365.30	4501640.50	N - Ξ: 81.62
O	266364.93	4501635.97	Ξ - O: 4.54
Π	266349.56	4501581.69	O - Π: 56.42
P	266314.17	4501582.91	Π - P: 35.42
Σ	266244.14	4501585.33	P - Σ: 70.07
A	266246.19	4501644.62	Σ - A: 59.32