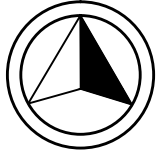
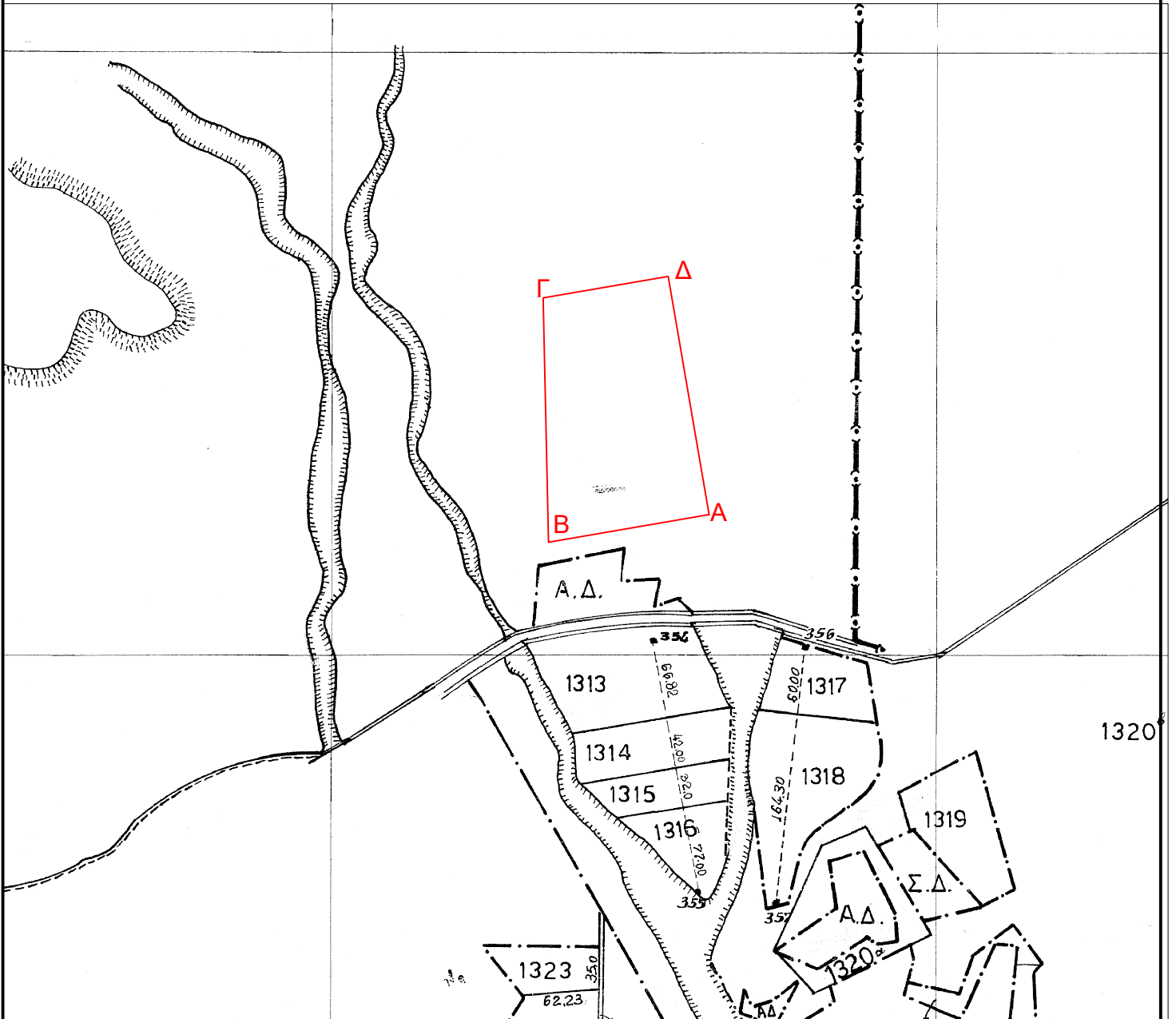


ΑΠΟΣΠΑΣΜΑ ΑΡΓΟΚΤΗΜΑΤΟΣ "ΓΑΛΗΨΟΣ"

ΣΥΜΠΛ/ΚΗ ΔΙΑΝΟΜΗ 1989
ΚΛΙΜΑΚΑ 1: 5000



ΕΓΣΑ 87



Τμήμα ΑΒΓΔΑ του κοιν/στού 1475 έκτασης 24.000τ.μ.

A	496994,94	4516913,89
B	496861,89	4516891,02
Γ	496857,57	4517093,21
Δ	496961,06	4517111,00