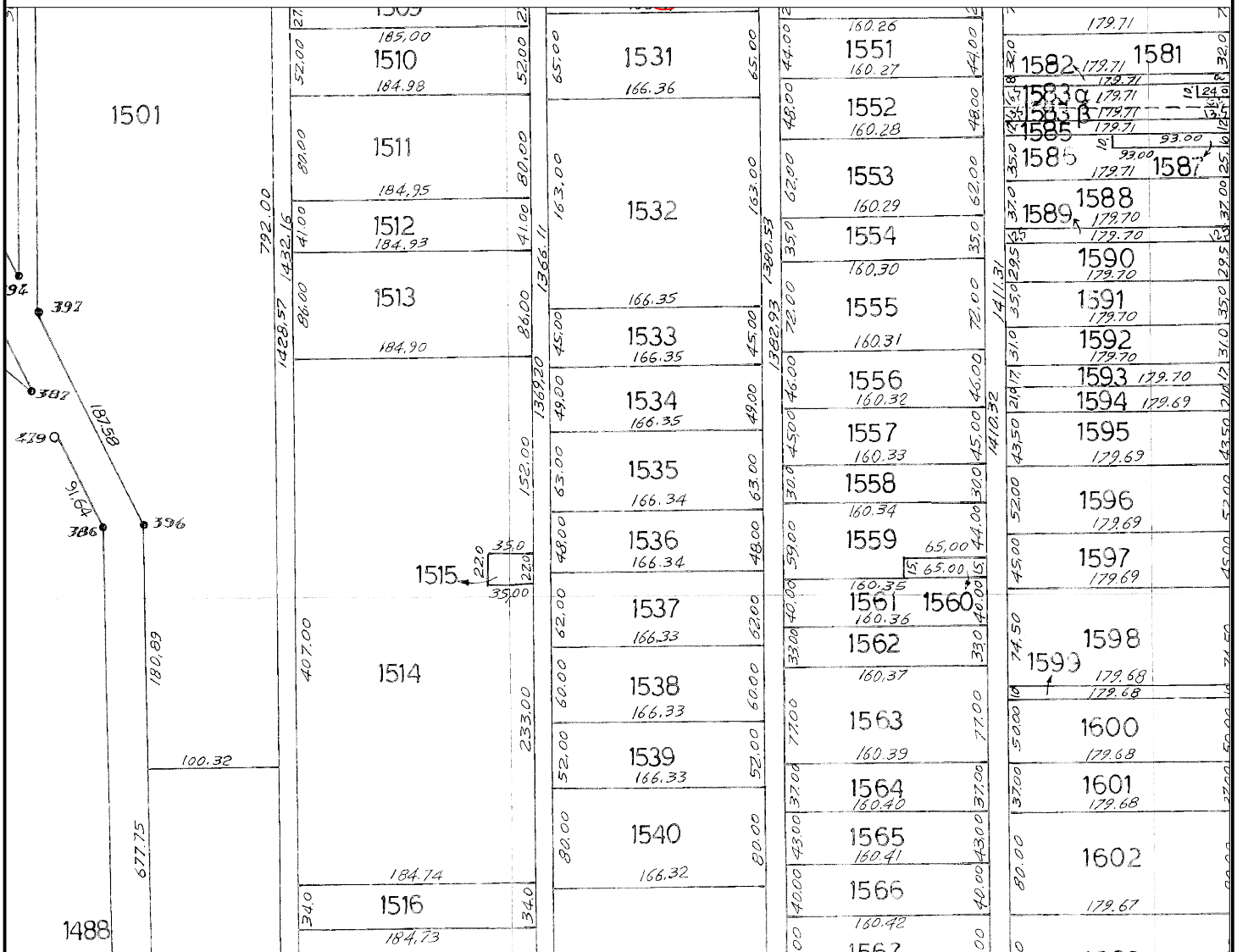


ΑΡΓΟΚΤΗΜΑ "ΠΕΡΝΗ"

ΑΝΑΔΑΣΜΟΣ 1993
ΚΛΙΜΑΚΑ 1: 5000



ΕΓΣΑ 87



Το αυτούσιο τεμάχιο με αριθμό 1534 έκτασης 8.151 τ.μ. με τα σημεία:

A	548792,02	4531132,51
B	548958,31	4531133,69
Γ	548958,66	4531084069
Δ	548792,37	4531083,52