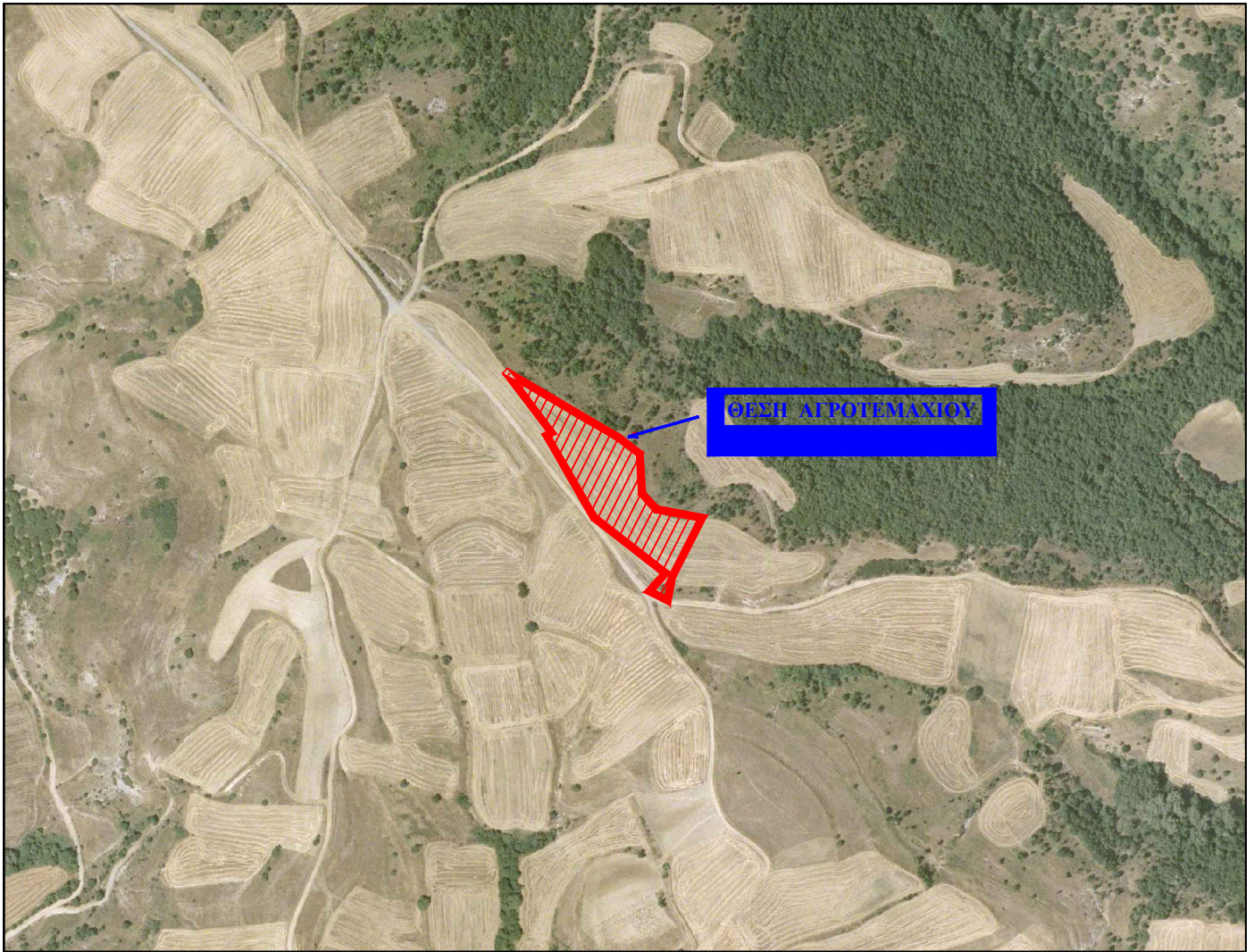


**ΑΓΡΟΚΤΗΜΑ ΟΜΟΡΦΟΚΚΛΗΣΙΑ ΚΑΣΤΟΡΙΑΣ**  
**Τμήμα ΑΓΡΟΤΕΜΑΧΙΟΥ 1066β Ε=10.355,00τ.μ.**  
**ΑΝΑΜΟΡΦΩΘΕΙΣΑ ΟΡΙΣΤΙΚΗ ΔΙΑΝΟΜΗ ΕΤΟΥΣ 1961**  
**ΑΠΟΣΠΑΣΜΑ ΟΡΘΟΦΩΤΟΧΑΡΤΗ**  
**ΠΗΓΗ ΕΘΝΙΚΟ ΚΤΗΜΑΤΟΛΟΓΙΟ**



Συντεταγμένες αγροτεμαχίου σε Εγσα87

Κορυφή	X	Y	Πλευρά-Μήκος
A	256832.15	4477355.65	AB = 125.07
B	256939.98	4477292.29	BΓ = 24.91
Γ	256959.64	4477277.00	ΓΔ = 37.37
Δ	256961.60	4477239.68	ΔΕ = 20.17
E	256975.21	4477224.79	EΖ = 44.11
Z	257018.56	4477216.61	ZH = 62.61
H	256990.17	4477160.80	HΘ = 22.71
Θ	256986.10	4477138.46	ΘI = 19.52
I	256968.62	4477147.15	IK = 7.58
K	256973.64	4477152.83	KΛ = 15.31
Λ	256983.78	4477164.29	ΛM = 85.85
M	256916.12	4477217.14	MN = 89.31
N	256871.50	4477294.51	NΞ = 5.39
Ξ	256876.23	4477297.11	ΞA = 73.28
Εμβαδό:	10355.00	Περίμετρος:	633.19