

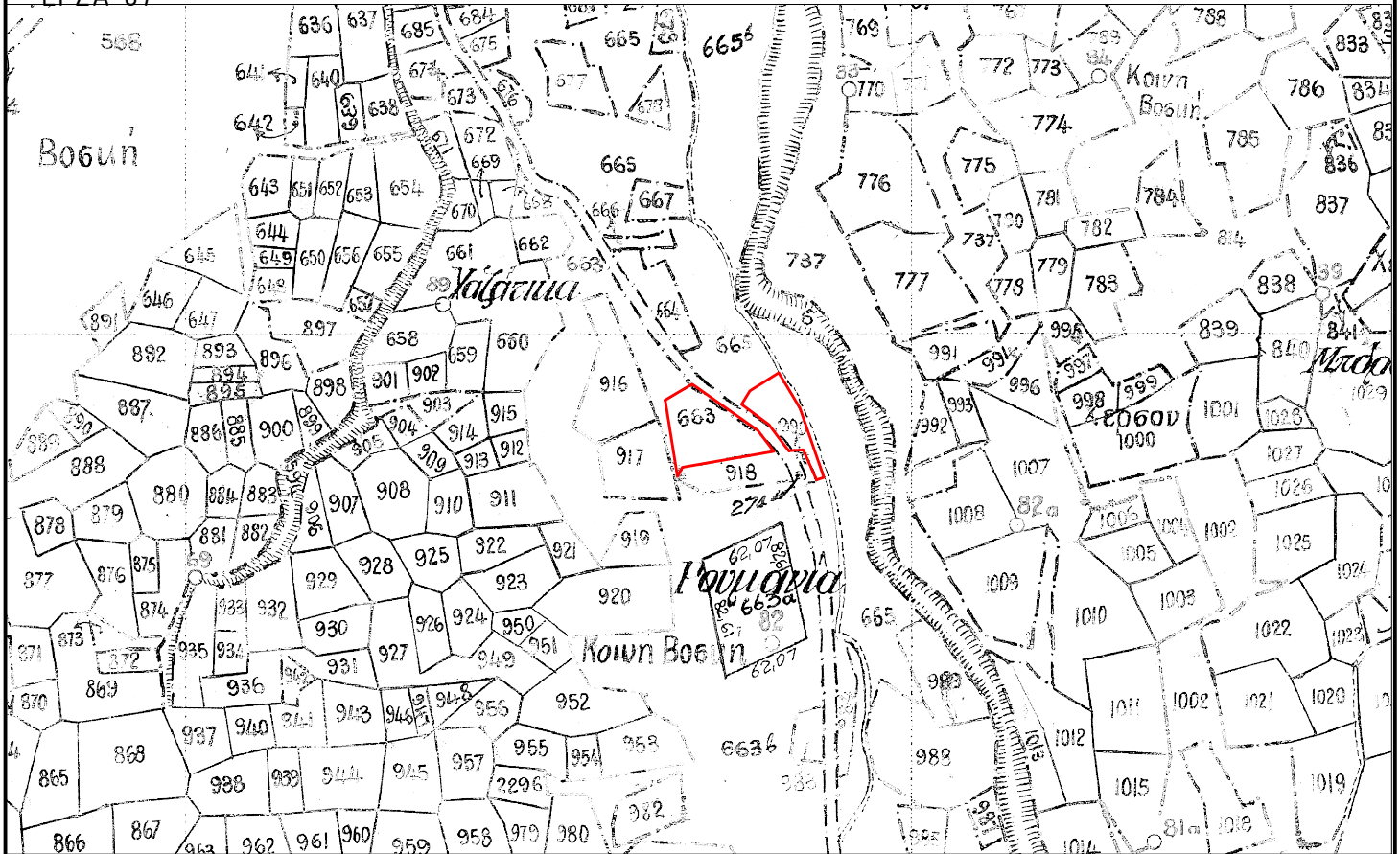
# ΑΡΓΟΚΤΗΜΑ "ΜΕΣΩΡΟΠΗ"

ΔΙΑΝΟΜΗ 1934

ΚΛΙΜΑΚΑ 1: 5000



ΕΓΓΑ 87



τμήμα του τεμαχίου 665 έκτασης 1.448 τ.μ. οι συντεταγμένες:

	X	Y
Β	507039,53	4521802,31
Γ	507028,25	4521817,58
Δ	507009,40	4521831,49
Ε	507015,15	4521840,98
Ζ	507034,99	4521853,46
Η	507049,53	4521829,05
Θ	507066,17	4521781,10
Ι	507061,06	4521779,50
Κ	507051,90	4521800,16
Λ	507042,03	4521799,56