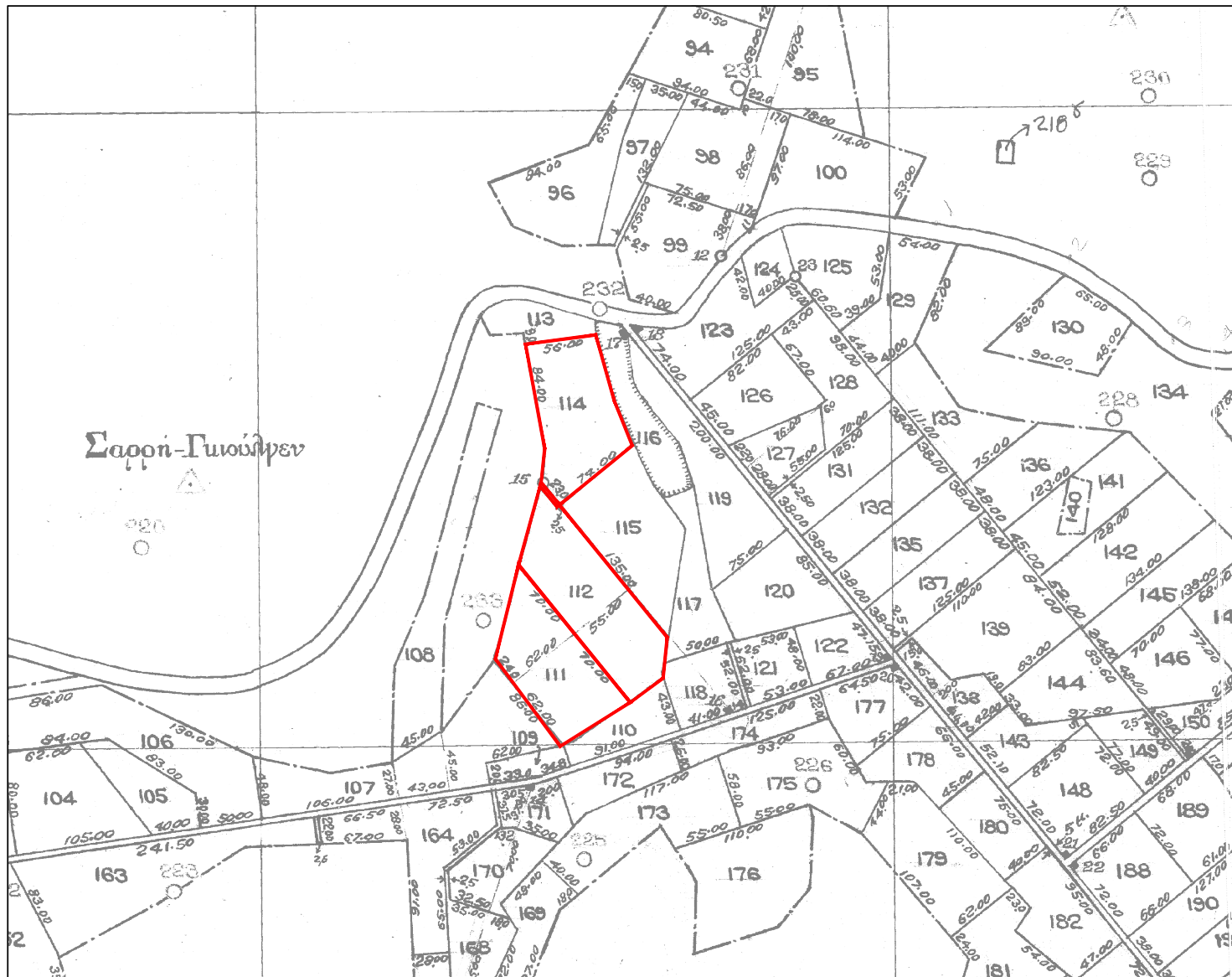


ΔΙΑΓΡΑΜΜΑ ΕΚΤΑΣΗΣ ΠΡΟΣ ΠΑΡΑΧΩΡΗΣΗ ΚΑΤΑ ΧΡΗΣΗ  
ΤΕΜΑΧΙΩΝ 111, 112 ΚΑΙ 114  
ΑΓΡΟΚΤΗΜΑ << ΛΕΙΒΑΔΙΤΗ >> - Ν. ΞΑΝΘΗΣ  
ΔΙΑΝΟΜΗ ΕΤΟΥΣ 1961-62 κλίμακα 1:5000

ΤΜΗΜΑ ΤΟΠΟΓΡΑΦΙΑΣ ΕΠΟΙΚΙΣΜΟΥ ΚΑΙ ΑΝΑΔΑΣΜΟΥ



Συντεταγμένες τεμ. 111  
σε ΕΓΣΑ ' 87

X=557045.15 Y=4571540.89  
X=557063.48 Y=4571614.99  
X=557151.63 Y=4571506.30  
X=557096.28 Y=4571471.79

E= 7056.25 τ.μ.

Συντεταγμένες τεμ. 112  
σε ΕΓΣΑ ' 87

X=557063.48 Y=4571614.99  
X=557080.47 Y=4571677.20  
X=557093.81 Y=4571660.75  
X=557095.75 Y=4571662.32  
X=557180.83 Y=4571557.57  
X=557177.60 Y=4571525.38  
X=557151.63 Y=4571506.30

E= 8512.19 τ.μ.

Συντεταγμένες τεμ. 114  
σε ΕΓΣΑ ' 87

X=557081.25 Y=4571680.17  
X=557084.08 Y=4571706.60  
X=557068.89 Y=4571789.18  
X=557124.40 Y=4571796.39  
X=557138.84 Y=4571745.04  
X=557153.20 Y=4571708.91  
X=557095.75 Y=4571662.32

E= 7055.86 τ.μ.

ΘΕΩΡΗΘΗΚΕ

Ξάνθη 23 / 09 / 2021  
Με εντολή Περιφερειάρχη Α.Μ.Θ.  
Ο Προϊστάμενος της Διεύθυνσης  
Αγροτικής Οικονομίας και Κτηνιατρικής

Ξάνθη 23 - 09 - 2021  
Ο Εκτελέσας την εργασία

Ξάνθη 23 / 09 / 2021  
Ο προϊστάμενος του τμήματος  
Τοπογραφίας Εποικισμού και Αναδάσμου