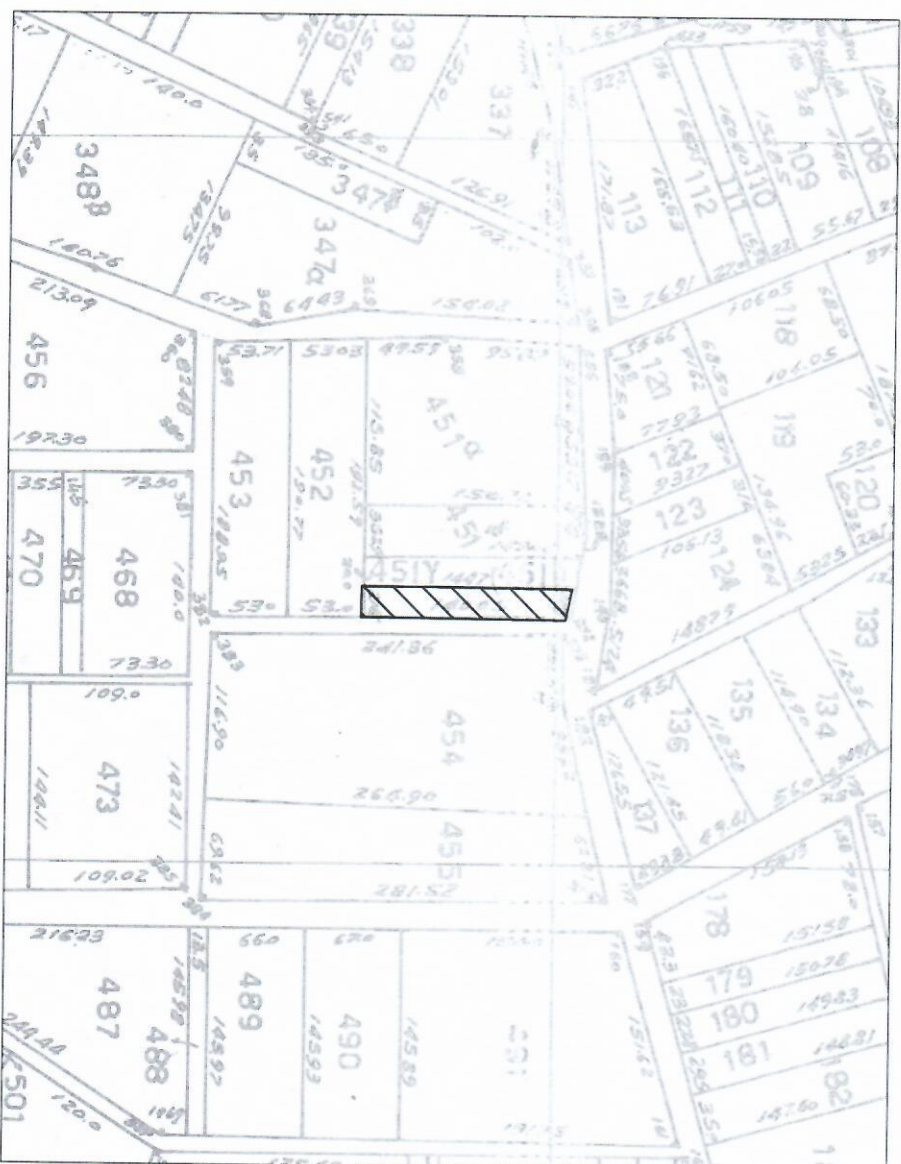


**ΔΙΑΓΡΑΜΜΑ ΕΚΤΑΣΗΣ ΠΡΟΣ ΠΑΡΑΧΩΡΗΣΗ ΚΑΤΑ ΧΡΗΣΗ
 ΑΓΡΟΚΤΗΜΑ Κ. ΝΕΥΡΟΚΟΠΙΟΥ - ΑΝΑΔΑΣΜΟΣ 2002
 ΑΓΡΟΤΕΜΑΧΙΟ ΥΠ' ΑΡΙΘΜ. 4518 (ΧΕΡΣΟ ΚΟΙΝΟΧΡΗΣΤΟ)**

E = 3.054 τ.μ.

ΚΛΙΜΑΚΑ 1 / 5000



ΕΓΣΑ 87	
X	Y
486507.31	4575809.79
486528.73	4575804.98
486527.70	4575664.94
486506.26	4575665.09

E=3.054 τμ