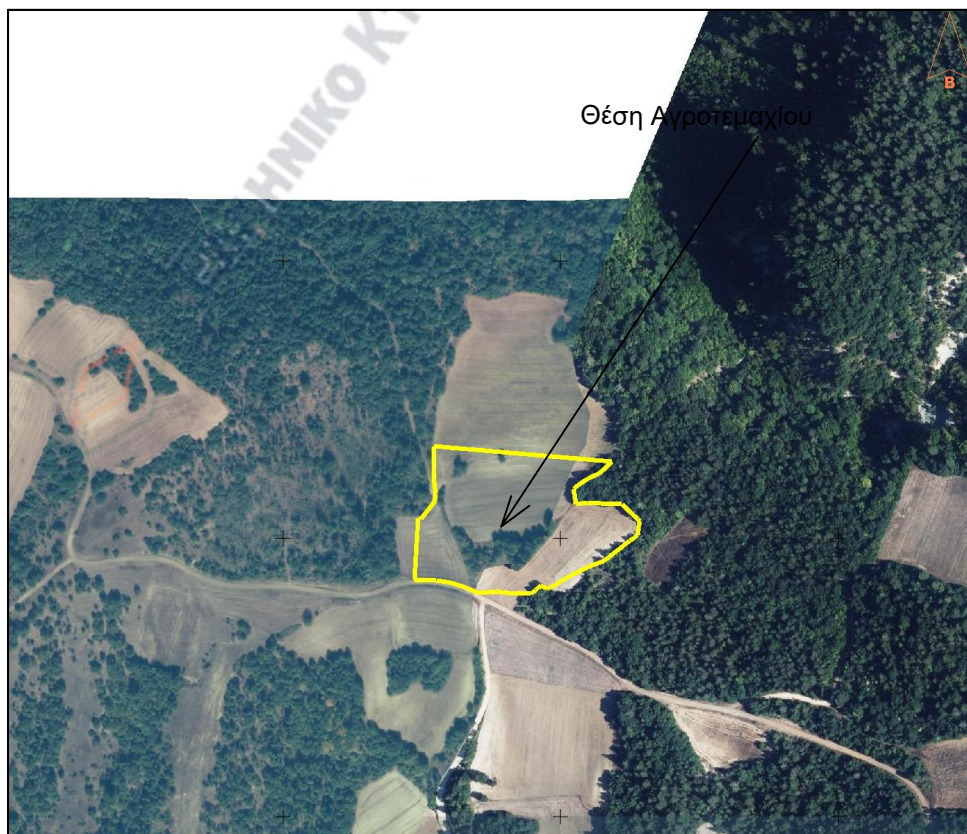


ΑΓΡΟΚΤΗΜΑ ΠΟΛΥΑΝΕΜΟΣ ΚΑΣΤΟΡΙΑΣ  
ΤΜΗΜΑ ΤΟΥ ΥΠ'ΑΡΙΘΜΟ ΑΓΡΟΤΕΜΑΧΙΟΥ 12 Ε=19.873,76τ.μ.

ΟΡΙΣΤΙΚΗ ΔΙΑΝΟΜΗ ΕΤΟΥΣ 1935

ΑΠΟΣΠΑΣΜΑ ΟΡΘΟΦΩΤΟΧΑΡΤΗ-ΠΗΓΗ ΕΘΝΙΚΟ ΚΤΗΜΑΤΟΛΟΓΙΟ



Πίνακας Συντεταγμένων κατά ΕΓΣΑ '87 των κορυφών του  
Α,Β,Γ.....Ω17,Ω18,Α.

Εμβαδόν τεμαχίου = 19873.76 τ.μ. - Περίμετρος = 656.55 μ.

α/α	X	Y	Αποστάσεις (m)
A	248386.14	4492831.79	----
B	248548.07	4492820.23	A - B: 162.34
Γ	248545.50	4492817.30	B - Γ: 3.90
Δ	248540.68	4492812.97	Γ - Δ: 6.48
E	248535.59	4492808.40	Δ - E: 6.84
Z	248525.68	4492803.82	E - Z: 10.92
H	248518.56	4492799.25	Z - H: 8.46
Θ	248512.46	4492794.16	H - Θ: 7.94
I	248514.28	4492780.76	Θ - I: 13.52
K	248524.83	4492781.91	I - K: 10.61
Λ	248537.42	4492781.14	K - Λ: 12.61
M	248546.57	4492780.76	Λ - M: 9.16
N	248555.85	4492780.25	M - N: 9.29
Ξ	248560.93	4492775.55	N - Ξ: 6.93
O	248570.21	4492767.03	Ξ - O: 12.59
Π	248572.52	4492764.14	O - Π: 3.70
P	248571.78	4492753.84	Π - P: 10.33
Σ	248565.81	4492749.56	P - Σ: 7.35
T	248562.48	4492747.17	Σ - T: 4.09
Y	248561.76	4492746.66	T - Y: 0.88
Φ	248543.75	4492732.41	Y - Φ: 22.96
X	248540.45	4492729.80	Φ - X: 4.21
Ψ	248526.02	4492724.55	X - Ψ: 15.36
Ω	248488.40	4492704.31	Ψ - Ω: 42.72
Ω1	248482.44	4492706.89	Ω0 - Ω1: 6.49
Ω2	248477.95	4492703.14	Ω1 - Ω2: 5.85
Ω3	248474.40	4492699.64	Ω2 - Ω3: 4.98
Ω4	248453.74	4492700.36	Ω3 - Ω4: 20.68
Ω5	248441.95	4492701.43	Ω4 - Ω5: 11.84
Ω6	248426.56	4492700.53	Ω5 - Ω6: 15.42
Ω7	248409.38	4492705.96	Ω6 - Ω7: 18.01
Ω8	248400.40	4492707.54	Ω7 - Ω8: 9.13
Ω9	248384.20	4492710.55	Ω8 - Ω9: 16.47
Ω10	248365.01	4492709.31	Ω9 - Ω10: 19.24
Ω11	248369.28	4492769.12	Ω10 - Ω11: 59.96
Ω12	248369.77	4492769.07	Ω11 - Ω12: 0.49
Ω13	248374.85	4492766.91	Ω12 - Ω13: 5.52
Ω14	248380.19	4492774.15	Ω13 - Ω14: 9.00
Ω15	248386.92	4492782.54	Ω14 - Ω15: 10.76
Ω16	248388.28	4492789.46	Ω15 - Ω16: 7.05
Ω17	248386.75	4492798.87	Ω16 - Ω17: 9.53
Ω18	248386.37	4492818.69	Ω17 - Ω18: 19.83
A	248386.14	4492831.79	Ω18 - A: 13.10