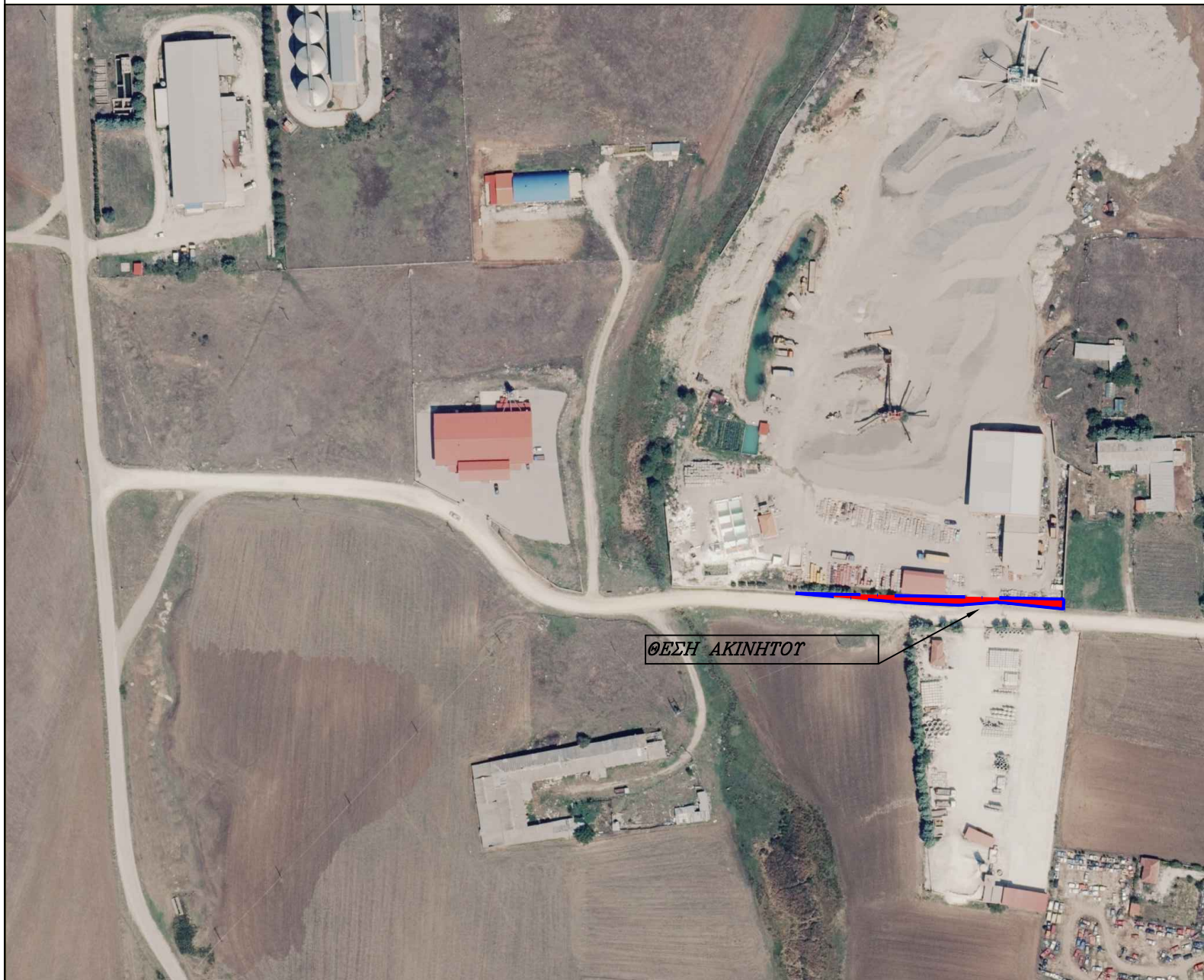


ΑΓΡΟΚΤΗΜΑ ΑΡΓΟΥΣ ΟΡΕΣΤΙΚΟΥ
 ΑΝΑΜΟΡΦΩΣΗ ΕΤΟΥΣ 1966
 ΤΜΗΜΑ ΤΟΥ ΥΠ' ΑΡΙΘΜ 1063νδ Ε = 280,84τ.μ.



Πίνακας Συντεταγμένων των κορυφών του 1,2,3.....
 Εμβαδόν τεμαχίου = 280.84 τ.μ. - Περίμετρος = 234.90 μ.

α/α	X	Y	Αποστάσεις
1	267823.947	4484154.306	1 - 2: 47.48
2	267871.261	4484150.291	2 - 3: 22.53
3	267893.769	4484149.210	3 - 4: 17.07
4	267910.788	4484150.515	4 - 5: 28.30
5	267938.932	4484147.577	5 - 6: 4.28
6	267939.160	4484151.851	6 - 1: 115.24