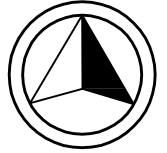


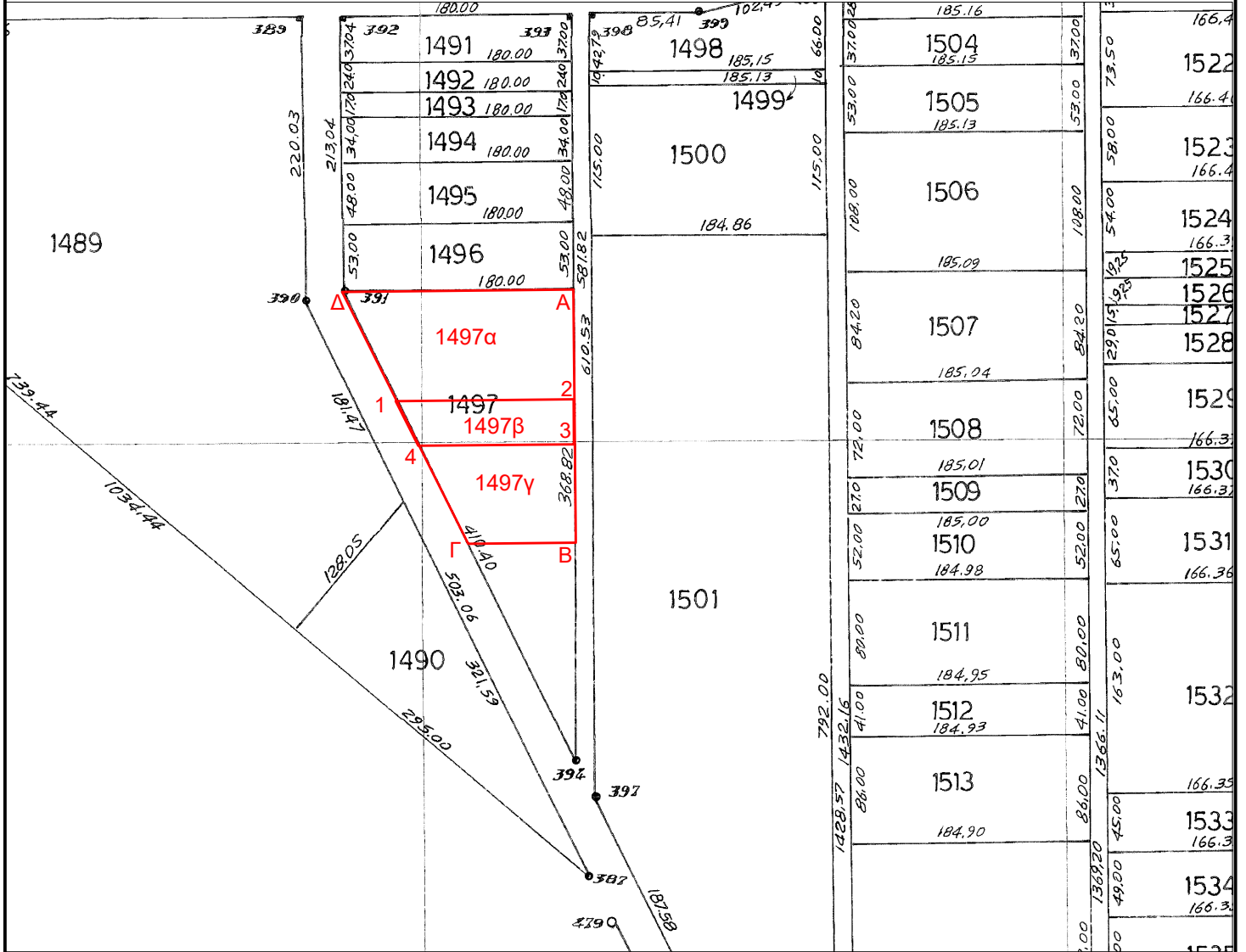


ΑΡΓΟΚΤΗΜΑ "ΠΕΡΝΗ"

ΑΝΑΔΑΣΜΟΣ 1993
ΚΛΙΜΑΚΑ 1: 5000



ΕΓΣΑ 87



Τμήμα 1497^α του τεμαχίου 1497 εμβαδού 13.599 τ.μ.:

α/α	X	Y
A	548378,147	4531557,048
Δ	548198,153	45311555,232
1	548239,82	4531470,25
2	548378,27	4531471,63