

Δ/ΝΣΗ ΑΓΡ. ΟΙΚΟΝΟΜΙΑΣ & ΚΤΗΝΙΑΤΡΙΚΗΣ ΠΕ ΕΒΡΟΥ

ΤΜΗΜΑ ΤΟΠΟΓΡΑΦΙΑΣ ΕΠΟΙΚΙΣΜΟΥ & ΑΝΑΔΑΣΜΟΥ

ΤΟΠΟΓΡΑΦΙΚΟ ΔΙΑΓΡΑΜΜΑ ΤΕΜΑΧΙΟΥ ΠΡΟΣ ΕΚΜΙΣΘΩΣΗ ΣΤΟ ΑΓΡΟΚΤΗΜΑ:ΣΙΔΗΡΩ

ΚΛΙΜΑΚΑ: 1/ 1500

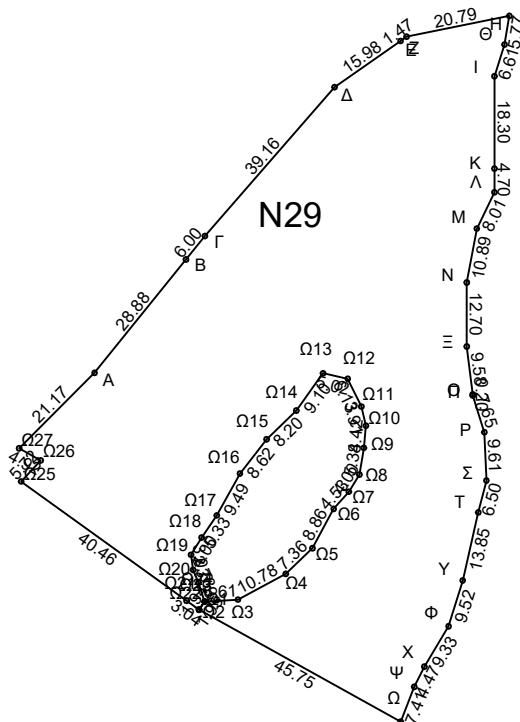
ΠΙΝΑΚΑΣ ΣΥΝΤΕΤΑΓΜΕΝΩΝ ΤΩΝ ΚΟΡΥΦΩΝ ΤΟΥ

α/α	X	Y	Αποστάσεις
A	681653.76	4566452.38	----
B	681671.90	4566474.85	A - B: 28.88
Γ	681675.67	4566479.52	B - Γ: 6.00
Δ	681701.38	4566509.05	Γ - Δ: 39.16
E	681714.47	4566518.21	Δ - E: 15.98
Z	681715.67	4566519.05	E - Z: 1.47
H	681736.05	4566523.19	Z - H: 20.79
Θ	681735.10	4566517.50	H - Θ: 5.77
I	681733.10	4566511.20	Θ - I: 6.61
K	681733.10	4566492.90	I - K: 18.30
Λ	681733.10	4566488.20	K - Λ: 4.70
M	681729.60	4566481.00	Λ - M: 8.01
N	681727.60	4566470.30	M - N: 10.89
Ξ	681727.60	4566457.60	N - Ξ: 12.70
O	681728.80	4566448.10	Ξ - O: 9.58
Π	681728.80	4566447.90	O - Π: 0.20
P	681731.10	4566440.60	Π - P: 7.65
Ρ	681731.50	4566431.00	P - Ρ: 9.61
T	681729.90	4566424.70	Σ - T: 6.50
Y	681726.80	4566411.20	T - Y: 13.85
Φ	681724.00	4566402.10	Y - Φ: 9.52
X	681719.20	4566394.10	Φ - X: 9.33
Ψ	681717.20	4566390.10	X - Ψ: 4.47
Ω	681714.50	4566383.20	Ψ - Ω: 7.41
Ω1	681674.50	4566405.40	Ω0 - Ω1: 45.75
Ω2	681675.60	4566407.00	Ω1 - Ω2: 1.94
Ω3	681682.20	4566407.40	Ω2 - Ω3: 6.61
Ω4	681691.70	4566412.50	Ω3 - Ω4: 10.78
Ω5	681697.00	4566417.60	Ω4 - Ω5: 7.36
Ω6	681701.20	4566425.40	Ω5 - Ω6: 8.86
Ω7	681704.20	4566428.80	Ω6 - Ω7: 4.53
Ω8	681706.30	4566432.20	Ω7 - Ω8: 4.00
Ω9	681707.20	4566437.50	Ω8 - Ω9: 5.38
Ω10	681707.60	4566441.90	Ω9 - Ω10: 4.42
Ω11	681706.70	4566445.70	Ω10 - Ω11: 3.91
Ω12	681704.00	4566451.20	Ω11 - Ω12: 6.13
Ω13	681699.10	4566452.30	Ω12 - Ω13: 5.02
Ω14	681693.80	4566444.90	Ω13 - Ω14: 9.10
Ω15	681687.90	4566439.20	Ω14 - Ω15: 8.20
Ω16	681682.60	4566432.40	Ω15 - Ω16: 8.62
Ω17	681678.00	4566424.10	Ω16 - Ω17: 9.49
Ω18	681675.00	4566419.70	Ω17 - Ω18: 5.33
Ω19	681672.90	4566416.30	Ω18 - Ω19: 4.00
Ω20	681673.30	4566413.30	Ω19 - Ω20: 3.03
Ω21	681674.40	4566410.80	Ω20 - Ω21: 2.73
Ω22	681675.60	4566407.01	Ω21 - Ω22: 3.98
Ω23	681674.49	4566405.40	Ω22 - Ω23: 1.95
Ω24	681672.03	4566407.18	Ω23 - Ω24: 3.04
Ω25	681639.20	4566430.83	Ω24 - Ω25: 40.46
Ω26	681643.10	4566435.02	Ω25 - Ω26: 5.72
Ω27	681638.79	4566437.41	Ω26 - Ω27: 4.92
A	681653.76	4566452.38	21.17

Εμβαδόν Τεμαχίου = 6713.19 τ.μ.



E1= τμ 1166 διαθ = 6012 τ.μ.
E2= τμ 1167 διαθ = 701 τ.μ.



ΑΛΕΞ/ΠΟΛΗ 2/ 12 /2019
Ο ΣΥΝΤΑΞΑΣ

ΧΑΤΖΗΦΙΛΙΠΠΙΔΗΣ ΣΤΑΥΡΟΣ
ΤΟΠΟΓΡΑΦΟΣ ΜΗΧΑΝΙΚΟΣ