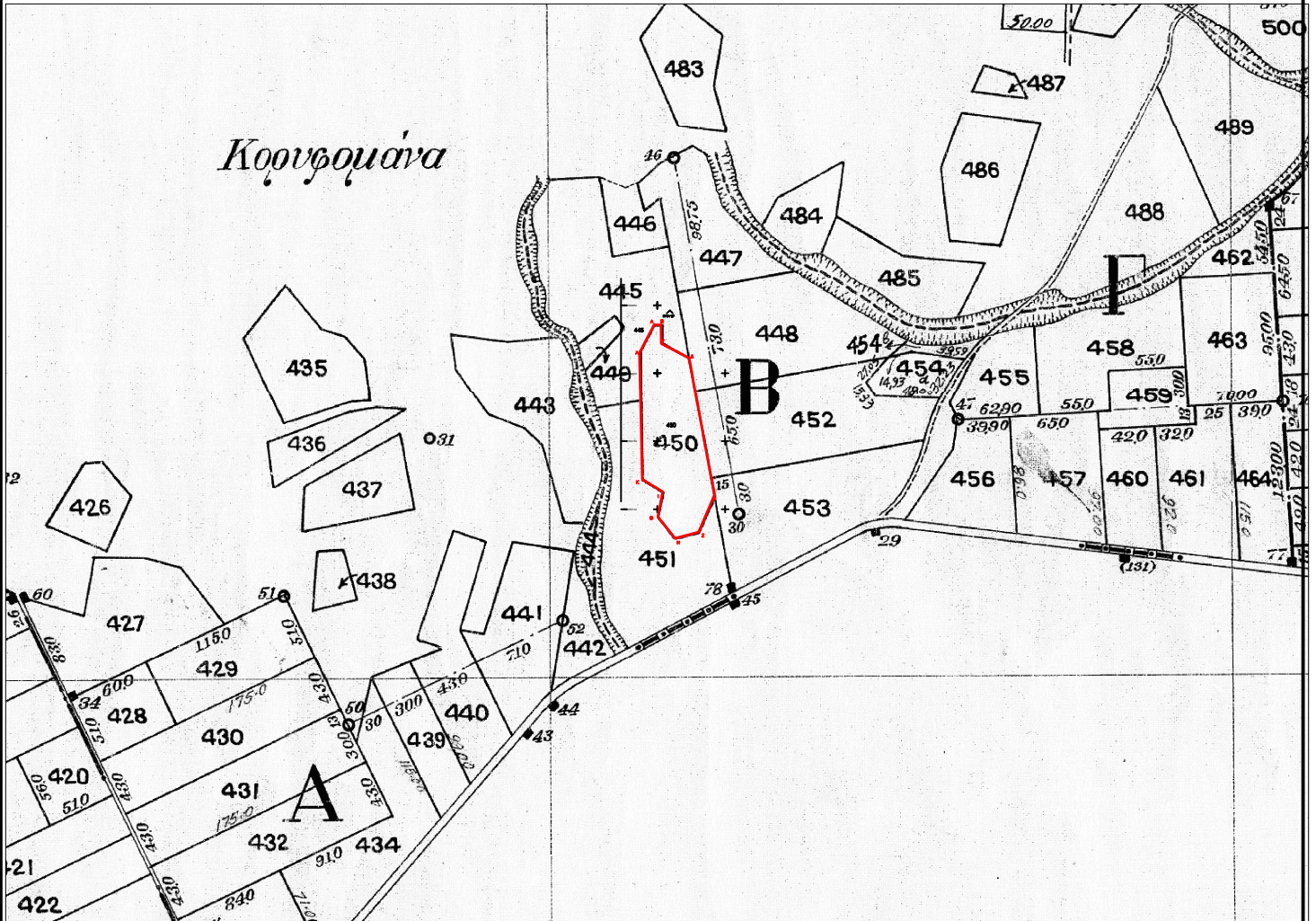
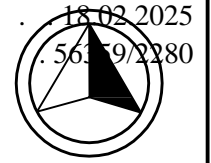


ΑΠΟΣΠΑΣΜΑ
ΑΡΓΟΚΤΗΜΑΤΟΣ
"ΛΕΥΚΗΣ"
 ΟΡΙΣΤΙΚΗ ΔΙΑΝΟΜΗ 1932
 ΚΛΙΜΑΚΑ 1: 5000

ΕΓΣΑ 87



Το παρόν σχεδιάστηκε σε εφαρμογή της 1/2025 Απόφασης της Ε.Θ.Γ.Ε.Δ.

Αυτούσιο το τεμάχιο 450 εμβαδού 5.625 τ.μ.:

ΣΥΝΤΕΤΑΓΜΕΝΕΣ ΚΟΡΥΦΩΝ ΑΓΡΟΥ 450			
ΚΟΡΥΦΗ	Χ	Υ	ΜΗΚΟΣ
A	542847.6300	4536835.5600	
B	542852.8480	4536835.4750	5.22
Γ	542852.9770	4536821.7150	13.76
Δ	542873.2860	4536811.1990	22.87
Ε	542892.1210	4536710.4510	102.49
Z	542880.4130	4536684.6030	28.38
H	542863.9640	4536680.1770	17.03
Θ	542850.9890	4536696.8640	21.14
I	542854.0450	4536715.0350	18.43
K	542839.0930	4536724.0590	17.46
Λ	542836.8040	4536815.0020	90.97
A	542847.6300	4536835.5600	23.23
ΕΜΒΑΔΟ = 5625 τ.μ.			