

---

**Γ Ε Ω Ρ Γ Ι Κ Ε Σ   Π Ρ Ο Ε Ι Δ Ο Π Ο Ι Η Σ Ε Ι Σ  
Ο Δ Η Γ Ι Ε Σ   Φ Υ Τ Ο Π Ρ Ο Σ Τ Α Σ Ι Α Σ**

**ΠΕΡΙΟΧΗ ΚΕΝΤΡΙΚΗΣ ΕΛΛΑΔΟΣ \* ΤΕΧΝΙΚΟ ΔΕΛΤΙΟ**

---

**ΥΠΟΥΡΓΕΙΟ ΑΓΡΟΤΙΚΗΣ ΑΝΑΠΤΥΞΗΣ**

**& ΤΡΟΦΙΜΩΝ**

**ΓΕΝΙΚΗ Δ/ΝΣΗ ΤΡΟΦΙΜΩΝ**

**Δ/ΝΣΗ ΠΟΙΟΤΗΤΑΣ & ΑΣΦΑΛΕΙΑΣ ΤΡΟΦΙΜΩΝ**

**ΤΜΗΜΑ: ΠΕΡΙΦΕΡΕΙΑΚΟ ΚΕΝΤΡΟ ΠΡΟΣΤΑΣΙΑΣ**

**ΦΥΤΩΝ, ΠΟΙΟΤΙΚΟΥ & ΦΥΤΟΪΓΕΙΟΝΟΜΙΚΟΥ**

**ΕΛΕΓΧΟΥ ΒΟΛΟΥ**

Ταχ. Δ/ση: Τορούτζια-Νικολαΐδη, 38334 Βόλος

Τηλ.: 24210 66525, Fax: 24210 69545

e-mail: [pkpfpfevolou@minagric.gr](mailto:pkpfpfevolou@minagric.gr)

Πληροφορίες: Δρ. Φωτεινή Ανδρέογλου

*Η αλόγιστη χρήση φυτοφαρμάκων:*

*- βλάπτει την υγεία των καταναλωτών*

*- επιβαρύνει το περιβάλλον*

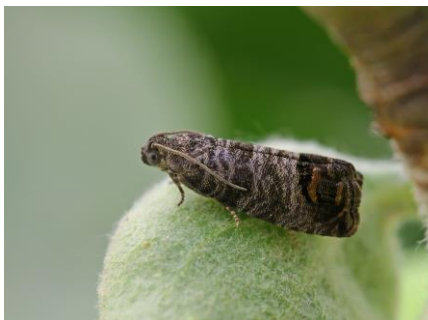
*- αυξάνει το κόστος παραγωγής*

**ΑΚΡΟΔΡΥΑ Ν° 14 / 7-7-2025**

**ΚΑΡΥΔΙΑ**

**ΚΑΡΠΟΚΑΨΑ**

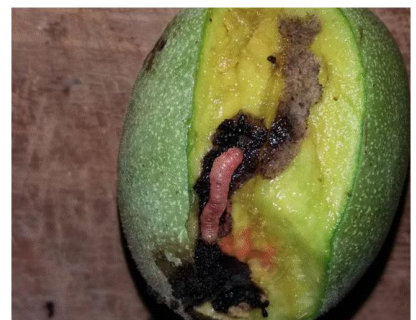
(*Cydia pomonella*)



Εικ. 1



Εικ. 2



Εικ. 3

Η πτήση της δεύτερης γενεάς του εντόμου βρίσκεται σε εξέλιξη. Ωστόσο, οι συλλήψεις στο δίκτυο των φερομονικών παγίδων της Υπηρεσίας μας παρουσιάζουν διαφοροποιήσεις, με τον αριθμό τους στις περισσότερες περιπτώσεις να κυμαίνεται σε χαμηλά επίπεδα.

Οι παραγωγοί θα πρέπει να παρακολουθούν τις παγίδες που έχουν τοποθετήσει στα κτήματά τους. Επίσης, συνιστάται τακτική επιθεώρηση των καρπών για τη διαπίστωση προσβολών, ιδιαίτερα στους αγρούς με ιστορικό προσβολών και όπου οι παραγωγοί δεν έχουν τοποθετήσει δικές τους φερομονικές παγίδες.

Σε περίπτωση συλλήψεων ή προσβολής συστήνεται ψεκασμός με ένα κατάλληλο και εγκεκριμένο για την καλλιέργεια εντομοκτόνο, δίνοντας ιδιαίτερη προσοχή στην

πλήρη κάλυψη των δένδρων με το ψεκαστικό υγρό. Ο χρόνος επέμβασης εξαρτάται από τον τρόπο δράσης του φυτοπροστατευτικού προϊόντος. Ωστόσο, η καταπολέμηση είναι αποτελεσματικότερη όταν στοχεύει στις νεαρές προνύμφες, πριν αυτές εισέλθουν στα καρύδια. Αυτό πρακτικά αντιστοιχεί σε διάστημα 8-10 ημερών μετά τη σύλληψη αρρένων ακμαίων στις φερομονικές παγίδες (2-3 πεταλούδες).

Η επανάληψη του ψεκασμού θα εξαρτηθεί από την εξέλιξη των προσβολών, τη διάρκεια δράσης του φαρμάκου που χρησιμοποιήθηκε και τις καιρικές συνθήκες.

- Χρησιμοποιείτε **μόνο εγκεκριμένα για την καλλιέργεια φυτοπροστατευτικά προϊόντα, ακολουθώντας πιστά τις οδηγίες που αναγράφονται στην ετικέτα των σκευασμάτων.**
- Η χρήση των προϊόντων αυτών πρέπει να γίνεται από επαγγελματίες χρήστες **κατόχους πιστοποιητικού γνώσεων ορθολογικής χρήσης** φυτοπροστατευτικών προϊόντων.
- Όλα τα δελτία μας υπάρχουν στην ιστοσελίδα του Υπουργείου Αγροτικής Ανάπτυξης & Τροφίμων στο διαδίκτυο [www.minagric.gr](http://www.minagric.gr)
- Για την επιλογή των κατάλληλων και εγκεκριμένων φυτοπροστατευτικών προϊόντων για κάθε καλλιέργεια συμβουλευτείτε την ιστοσελίδα του ΥΠΑΑΤ <https://1click.minagric.gr/oneClickUI/frmFytoPro.zu>
- Οι παραγωγοί που ενδιαφέρονται να λαμβάνουν τις γεωργικές προειδοποιήσεις για τα ακρόδρυα, παρακαλούνται να το δηλώσουν με ηλεκτρονικό μήνυμα προς την Υπηρεσία μας, στη διεύθυνση: [pkpfpfevolou@minagric.gr](mailto:pkpfpfevolou@minagric.gr)

Ο Αναπληρωτής Προϊστάμενος του Τμήματος

Δρ Μόσχος Θεόδωρος