



**ΥΠΟΥΡΓΕΙΟ
ΑΓΡΟΤΙΚΗΣ ΑΝΑΠΤΥΞΗΣ & ΤΡΟΦΙΜΩΝ
ΓΕΝΙΚΗ ΔΙΕΥΘΥΝΣΗ ΤΡΟΦΙΜΩΝ
Δ/ΝΣΗ ΠΟΙΟΤΗΤΑΣ & ΑΣΦΑΛΕΙΑΣ ΤΡΟΦΙΜΩΝ**

**ΠΕΡΙΦΕΡΕΙΑΚΟ ΚΕΝΤΡΟ ΠΡΟΣΤΑΣΙΑΣ ΦΥΤΩΝ,
ΠΟΙΟΤΙΚΟΥ & ΦΥΤΟΪΓΕΙΟΝΟΜΙΚΟΥ ΕΛΕΓΧΟΥ
ΑΧΑΪΑΣ**

Πανεπιστημίου 334, 264 43 ΠΑΤΡΑ
Τηλ.: 2610.224.629, Fax: 2610.623.238
Email: npettas@minagric.gr, pkpfpatr-gp@minagric.gr
Πληροφορίες:
Πέττας Νίκος, Γεωπόνος PhD / MBA/ MSc

*Δελτίο
Γεωργικών Προειδοποιήσεων
Φυτοπροστασίας*

**ΕΛΙΑ
N° 5 / 02-10-2025**

Για τις περιοχές:
**ΑΙΤΩΛ/ΝΙΑΣ, ΑΧΑΪΑΣ, ΗΛΕΙΑΣ,
ΜΕΣΣΗΝΙΑΣ, ΚΕΦΑΛΟΝΙΑΣ,
ΖΑΚΥΝΘΟΥ, ΙΘΑΚΗΣ**

ΚΥΚΛΟΚΟΝΙΟ

Συμπτώματα Τα συμπτώματα της ασθένειας γίνονται συνήθως αντιληπτά στο έλασμα
/ Κύκλος των φύλλων - «μάτι παγωνιού». Ο μύκητας προσβάλλει επίσης και τους
μολύνσεων: μίσχους των φύλλων και τους ποδίσκους των καρπών. Σε σοβαρές
προσβολές προκαλείται φυλλόπτωση και καρπόπτωση και τα δένδρα
οδηγούνται σε καχεξία. Σπανιότερα προσβάλλονται οι καρποί και οι
νεαροί κλαδίσκοι.
Για την πραγματοποίηση των μολύνσεων είναι απαραίτητη η βροχή ή η
υψηλή υγρασία και οι σχετικά χαμηλές θερμοκρασίες.

ΓΛΟΙΟΣΠΟΡΙΟ ή ΠΑΣΤΕΛΑ ή ΑΝΘΡΑΚΩΣΗ

Συμπτώματα Το παθογόνο μολύνει κυρίως τις ελιές κατά τη διάρκεια της ωρίμανσης
/ Κύκλος προκαλώντας σήψεις («σαπίλα»), μειώνοντας δραματικά τόσο την
μολύνσεων: απόδοση όσο και την ποιότητα του ελαιόλαδου στα επιδημικά χρόνια. Από
τους προσβεβλημένους καρπούς, αυτοί που παραμένουν στο δέντρο
μεταβάλλονται σε μούμιες. Στους καρπούς που πέφτουν στο έδαφος
παρουσιάζεται σήψη και παρουσία ρόδινης γλοιώδους μάζας, σε συνθήκες
υψηλής υγρασίας.

ΣΥΣΤΑΣΕΙΣ

Η έναρξη των φθινοπωρινών βροχοπτώσεων σηματοδοτεί την έναρξη των δευτερογενών
μολύνσεων και για τα δύο παθογόνα. Οι συνθήκες της τρέχουσας φθινοπωρινής περιόδου είναι
ευνοϊκές για μολύνσεις.

- Φθινοπωρινός ψεκασμός για ταυτόχρονη αντιμετώπιση των δύο ασθενειών.
- Χρήση εγκεκριμένων μυκητοκτόνων με προληπτική και/ή θεραπευτική δράση.
- Άμεση εφαρμογή θεραπευτικών μυκητοκτόνων μετά από βροχή σε ακάλυπτο ελαιώνα.
- Λάβετε υπόψη τη διάρκεια υπολειμμάτων των φαρμάκων και το στάδιο ωρίμανσης, για να παραμένουν τα υπολείμματα στον καρπό εντός επιτρεπτών ορίων.

ΠΥΡΗΝΟΤΡΗΤΗΣ

Την περίοδο αυτή γεννιούνται πάνω στα φύλλα της ελιάς τα αυγά της γενεάς που διαχειμάζει. Κατά κανόνα, η ζημιά στα φύλλα από την φυλλόβια γενιά δεν είναι αξιόλογη και δεν απαιτείται επέμβαση.

Φυτοπροστατευτικά

Επιλογή από τα εγκεκριμένα σκευάσματα, σύμφωνα με τις οδηγίες του γεωπόνου για την επιλογή του φυτοπροστατευτικού και της δοσολογίας εφαρμογής. Ακολουθείτε πιστά τις οδηγίες της ετικέτας Εφαρμόζετε, αποκλειστικά, εγκεκριμένα σκευάσματα. Για αποφυγή ανάπτυξης ανθεκτικότητας να τηρείται το όριο του μέγιστου αριθμού εφαρμογών με το ίδιο σκεύασμα και οι επαναληπτικές εφαρμογές, να γίνονται με εναλλαγή με σκευάσματα από διαφορετική ομάδα δράσης. Τηρείτε αυστηρά την αναγραφόμενη ελάχιστη απόσταση από τη συγκομιδή.

Η ΠΡΟΪΣΤΑΜΕΝΗ

ΕΥΑΓΓΕΛΙΑ ΣΑΚΚΟΥΛΗ
ΓΕΩΠΟΝΟΣ MSC

Οι Οδηγίες Ολοκληρωμένης Φυτοπροστασίας είναι διαθέσιμες από τη Δ/νση Προστασίας ΦΠ:

Η Βάση Δεδομένων Φυτοπροστατευτικών Προϊόντων είναι διαθέσιμη από τη Δ/νση Προστασίας ΦΠ:

Ψηφιακές Υπηρεσίες για τον Εξοπλισμό Εφαρμογής Φυτοπροστατευτικών Προϊόντων:

Προγνωστικοί Χάρτες Χαμηλών Θερμοκρασιών / Παγετού είναι διαθέσιμοι από την ΕΜΥ:

Τα Δελτία είναι προσβάσιμα με κινητό (smartphone) στην εφαρμογή [i-agric-ypaat](http://i-agric-ypaat.gr):

Τα Δελτία αναρτώνται στον ηλεκτρονικό κόμβο του Υπουργείου www.minagric.gr

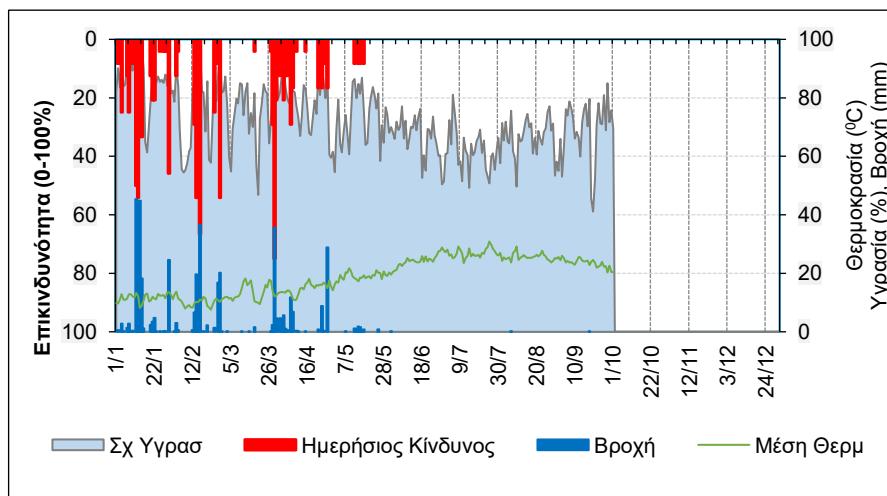
Δωρεάν παραλαβή των δελτίων στο ηλεκτρονικό ταχυδρομείο, με απλό αίτημα στα email της υπηρεσίας.



Επικινδυνότητα κυκλοκόνιου ελιάς (κατά Viruega et al, 2011)

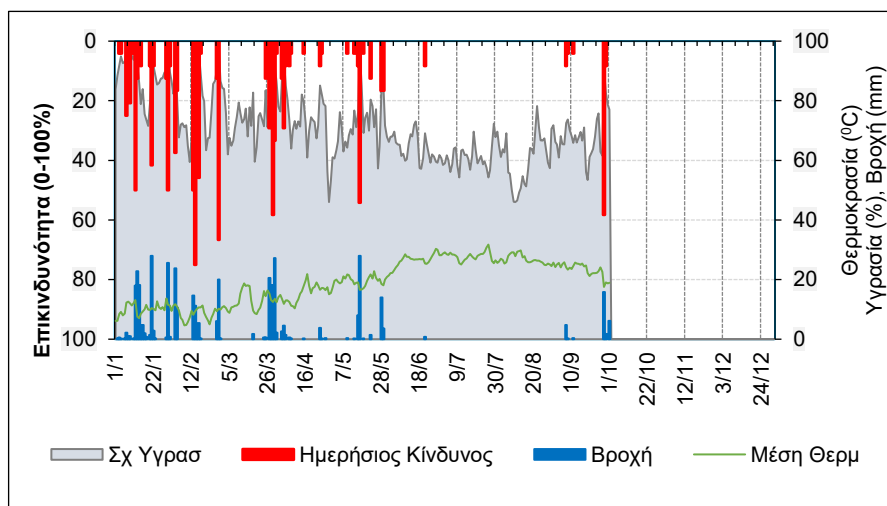
Πίεση Κυκλοκόνιου

Μεσσηνία (Βερίκα)



Πίεση Κυκλοκόνιου

Αιτωλ/νία (Καλύβια)



Πίεση Κυκλοκόνιου

Αχαΐα (Πάτρα)

